

CADEIAS DE VALOR EM  
PLANTAS MEDICINAIS

**ArticularFito**

## RELATÓRIO CONSOLIDADO

### CADEIAS DE VALOR EM PLANTAS MEDICINAIS: MAPEAMENTO E DIAGNÓSTICO DA BASE PRODUTIVA NACIONAL

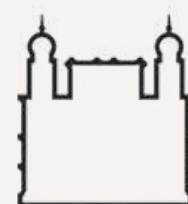
**FEVEREIRO 2021**

ORGANIZAÇÃO:

JOSEANE CARVALHO COSTA

ISABEL LEVY

BÁRBARA DINIZ



Ministério da Saúde

FIOCRUZ

Fundação Oswaldo Cruz

MINISTÉRIO DA  
AGRICULTURA, PECUÁRIA  
E ABASTECIMENTO



# FICHA TÉCNICA

## FUNDAÇÃO OSWALDO CRUZ

**NÍSIA TRINDADE LIMA**

Presidente

**VALCLER RANGEL FERNANDES**

Chefe de Gabinete

Coordenador de Relações Interinstitucionais

**MARCO ANTONIO CARNEIRO MENEZES**

Vice-presidente de Ambiente Atenção e Promoção da Saúde

## MINISTÉRIO DA AGRICULTURA, PECUÁRIA E ABASTECIMENTO

**TEREZA CRISTINA C. DA COSTA DIAS**

Ministra

**FERNANDO HENRIQUE SCHWANKE**

Secretário de Agricultura Familiar  
e Cooperativismo

**JOSÉ PAULO DE ALMEIDA**

Diretor do Departamento de  
Estruturação Produtiva

**MARCO AURÉLIO PAVARINO**

Coordenador -geral de Extrativismo

# ARTICULA FITO

## COORDENAÇÃO GERAL

**ANA PAULA M. CARNEIRO**

Fundação Oswaldo Cruz - Fiocruz

## COORDENAÇÃO TÉCNICA E EXECUTIVA

**JOSEANE CARVALHO COSTA**

Universidade Federal do Sul e Sudeste do Pará - Unifesspa

## NÚCLEO GESTOR DO PROJETO

**ANA PAULA M. CARNEIRO**

Fiocruz

**TARCILA MARTINS PORTUGAL**

MAPA

**JOSEANE CARVALHO COSTA**

Unifesspa

## ARTICULAÇÃO E GOVERNANÇA

**DANIELLA VASCONCELOS**

Consultora MAPA/Fiocruz

**JOSEANE CARVALHO COSTA**

Unifesspa

## APOIO TÉCNICO

**ANDRÉIA DOS SANTOS PINTO**  
**TATYANA PATRÍCIO DOS SANTOS**

## Dados Internacionais de Catalogação na Publicação (CIP)

**C837r Costa, Joseane Carvalho**

**Relatório Consolidado. Cadeias de valor em plantas medicinais: mapeamento e diagnóstico da base produtiva Nacional / organizado por Joseane Carvalho Costa, Isabel Levy, Bárbara Diniz. - Rio de Janeiro: Fiocruz (ArticulaFito); Brasília, DF: MAPA, 2021.**

**135 P.**

**1. Relatório. 2. Cadeias de valor. 3. Plantas Mediciniais. 4. Base Produtiva Nacional. I. Levy, Isabel. II. Diniz, Bárbara. VII. Fundação Oswaldo Cruz. VIII. Título. IX. ArticulaFito.**

**CDU: 633.88:658.527(047)**



# AGRADECIMENTOS

## FOZ DO IGUAÇU (PR)

Liziane Kadine Antunes de Moraes Pires  
Reinaldo Santos Shimabuku Júnior  
**Itaipu Binacional**

## PETRÓPOLIS (RJ)

Lilia Maria V.S. Gomes  
**Fiocruz | Palácio Itaboraí**

## MONTES CLAROS (MG)

Patrícia Aparecida A. G. Mendes  
Marcos Dângelis Aguiar  
**Superintendência Regional de Saúde**

Dom José Alberto Moura  
**Arquidiocese de Montes Claros**

## PALMAS (TO)

Francisca Marta Barbosa dos Santos  
**SEAGRO-TO**

## BELÉM (PA)

José Ivanildo Brilhante  
**Conselho Nacional de  
Populações Extrativistas (CNS)**

Kleber Perotes  
**Instituto Estadual de  
Desenvolvimento Florestal**

Profa. Maria das Graças Pires  
**Instituto de Estudos das  
Agriculturas Familiares / UFPA**

Profa. Márlia Regina C. Ferreira  
**Museu Emílio Goeldi**

## MARABÁ (PA)

Cristiane Cunha  
Bernardo Tomchinsky  
Lucivaldo Silva da Costa  
Tereza Maracaípe  
Joseline Simone Barreto Trindade  
**Unifesspa**

## MACAPÁ (AP)

Wilson Queiroga  
Luís Leal  
Luiz Cabral  
**Delegacia Federal do  
Desenvolvimento Agrário**

Ana Euler  
**Embrapa**

Wardsson Lustrino  
**Secretaria de Estado  
de Desenvolvimento Rural**

Terezinha de Jesus S. dos Santos  
**Instituto de Pesquisas Científicas  
e Tecnológicas do Estado do Amapá**

## NATAL (RN)

Leandro Ícaro Santos Dantas  
**Fitovida**

Entre 2015 e 2018, o projeto **ArticulaFito** realizou oito oficinas de **mapeamento de cadeias de valor** de produtos oriundos de espécies vegetais com valor medicinal, cosmético e alimentar, abrangendo as regiões norte, nordeste, sudeste e sul, e os biomas Amazônia, Caatinga, Mata Atlântica e Cerrado. Ao todo foram mapeadas 26 cadeias de valor, onde primeiro elo era ocupado por povos e comunidades tradicionais e agricultores familiares.

A **metodologia Value-Links**, utilizada durante as oficinas, permitiu definir, de forma participativa, uma Visão de Futuro compartilhada, bem como os gargalos e oportunidades para cada uma dessas 26 cadeias. A partir da sistematização dessas informações, é possível produzir estratégias de governança que propiciem um ambiente de equilíbrio e diálogo constante entre os diferentes operadores e demais atores que estão ligados ao desenvolvimento de uma cadeia de valor, considerando, sobretudo, que os conflitos de interesses existem e servem para sinalizar a necessidade de uma mediação dialogada, processual e transformadora, visando superar as dificuldades e alcançar os resultados comuns, almejados por todos na Visão de Futuro.

Esse processo é de suma importância para estruturação de mercados diferenciados nos segmentos fitoterápico, cosmético e alimentar, públicos e privados, que devem considerar não apenas o valor monetário, mas também os valores étnicos, sociais, culturais e ambientais agregados a essas cadeias de valor mapeadas. Nesse contexto, o ArticulaFito está alinhado às diretrizes do **Programa Nacional de Plantas Medicinais e Fitoterápicos, do Plano Nacional de Promoção das Cadeias de Valor da Sociobiodiversidade e do Programa Bioeconomia Brasil**.

Esperamos que esse trabalho possa contribuir na formulação e planificação de políticas, programas e projetos pautados no uso racional e sustentável da biodiversidade, a partir de uma ampla governança, como estratégia de mitigação das desigualdades e de promoção da qualidade de vida do povo brasileiro em seus territórios, em especial dos povos e comunidades tradicionais e dos agricultores familiares.

**Boa leitura!**

**Joseane Carvalho Costa**

**Coordenadora Técnica e Executiva do ArticulaFito**

**PREFÁCIO**

Este relatório apresenta os resultados compilados das oito oficinas de mapeamento de Cadeias de Valor de produtos oriundos de espécies vegetais com valor medicinal, cosmético e alimentar, realizando escopo dos projetos:

- **Mapeamento e Diagnóstico da base Produtiva e tecnológica Nacional em Plantas Medicinais e Fitoterápicos e;**
- **Articulação e governança para a promoção de cadeias valor em plantas medicinais e fitoterápicos: a saúde como setor estratégico para o desenvolvimento local;**

O documento está dividido em duas partes. A Parte I é composta por uma breve introdução, contextualizando o ArtículaFito e seus pressupostos. A Parte II apresenta os resultados das oficinas, com o desenho dos mapas e os apontamentos dos gargalos, das oportunidades e das Visões de Futuro das cadeias mapeadas.

Com o intuito de elaborar um relatório dinâmico, interativo e intuitivo, utilizamos a infografia como linguagem predominante, possibilitando o leitor "navegar" no relatório. Ao longo do documento será possível clicar em ícones ativos para acessar os relatórios das oficinas na íntegra, além de documentos de referência para o projeto.



O Brasil, um país de dimensões continentais, tem mais de metade de seu território recoberto por vegetação nativa, e abriga 20% das espécies vivas do planeta, e por isso agrega uma das maiores taxas de ocorrência de biodiversidade do planeta. Além disso, o país se destaca pela diversidade de grupos sociais e culturas que interagem neste ambiente, como é o caso das populações extrativistas, que vivem na floresta (GIZ, 2005). O uso de plantas pela população brasileira constitui uma prática que se confunde à própria história da formação do Estado brasileiro. A diversidade de povos, produto de nossa colonização e miscigenação, produziu uma rica diversidade étnica e cultural que detém um valioso conhecimento tradicional associado ao uso de plantas, cultivadas e extrativas. Esses conhecimentos constituem um dos maiores ativos do país e são imprescindíveis para promover o uso sustentável de nossos recursos naturais, em especial de nossas espécies vegetais com potencial medicinal, aromático, cosmético e alimentar (condimentares, convencionais e não convencionais). Neste contexto, o fortalecimento das cadeias de valor de produtos da sociobiodiversidade representa grande oportunidade para impulsionar o desenvolvimento econômico local, a partir de ações que integrem produção sustentável e geração de renda, aliando conservação da biodiversidade e empoderamento social das populações extrativistas e dos agricultores familiares.

“... o fortalecimento das cadeias produtivas de produtos e serviços gerados a partir dos recursos da sociobiodiversidade, é fundamental para possibilitar a integração da conservação e uso sustentável dos ecossistemas ao desenvolvimento econômico sustentável do país. Com a inclusão produtiva dos agricultores familiares, dos assentados da reforma agrária, e dos povos e comunidades tradicionais nesses processos, será possível a agregação de valor socioambiental a essas cadeias produtivas e a distribuição justa e equitativa de benefícios em todas as suas etapas. Assim, o país poderá desenvolver uma nova fronteira econômica, levando em conta as dimensões ambiental e social, com base em vantagens comparativas ainda inexploradas e a possibilidade de maiores rendas interna e externa, advindas da valorização dos recursos, bens e serviços que a sociobiodiversidade representa.”

(Plano Nacional Produtos da Sociobiodiversidade, 2009)

A partir das discussões realizadas no âmbito do Comitê Nacional de Plantas Medicinais e Fitoterápicos, o Ministério do Desenvolvimento Agrário (MDA), em 2014, encomenda à Fiocruz um Estudo voltado ao **Mapeamento e Diagnóstico da base Produtiva e tecnológica Nacional em Plantas Medicinais e Fitoterápicos**, com o **objetivo** de promover ações articuladas para viabilizar o apoio à implementação do Programa Nacional de Plantas Medicinais e Fitoterápicos (PNPMF) por meio do desenvolvimento sistêmico de arranjos produtivos locais, envolvendo a Agricultura Familiar, Povos e Comunidades Tradicionais. Em agosto de 2015 foi realizada a 1ª Oficina de Mapeamento de Cadeias de Valor em Plantas Medicinais, na cidade de Foz do Iguaçu, tendo em vista o Projeto de Plantas Medicinais da Itaipú Binacional que, àquela época, constituía modelo de arranjo produtivo em plantas medicinais para o país. Durante a execução deste projeto, além de Foz do Iguaçu, foram realizadas oficinas nas cidades de Natal (RN), Petrópolis (RJ), Montes Claros (MG) e Palmas (TO). Ao final do Projeto foi realizada uma Oficina de Avaliação e Planejamento, em Brasília (BSB), para compartilhar os resultados com todos os atores de participantes das Oficinas. Durante esta oficina, que contou com uma ampla participação de lideranças locais e de instituições governamentais, foi apontada a necessidade de continuação dos mapeamentos, com sua ampliação para outras regiões do país, bem como ao atendimento das demandas apontadas pelos mapeamentos até então realizados.

Diante da demanda apontada na Oficina de Avaliação de Brasília, a Secretaria Especial de Agricultura Familiar e do Desenvolvimento Agrário, vinculada a Casa Civil (SEAD-PR), por meio de sua Secretaria de Agricultura Familiar e Cooperativismo, firma, em 2017, um novo Termo de Cooperação com a Fiocruz. Desta feita para a execução do projeto **Articulação e governança para a promoção de cadeias valor em plantas medicinais e fitoterápicos: a saúde como setor estratégico para o desenvolvimento local**, tendo como **metas**:

- Apoio ao diagnóstico de Cadeias de Valor de Plantas Medicinais e Fitoterápicos;
- Qualificação da base produtiva e dos prestadores de serviços para o aprimoramento da cadeia de valor de plantas medicinais e fitoterápicos;
- Articulação e governança para o apoio à inserção de plantas medicinais e fitoterápicos produzidos para o mercado diferenciado (medicamentos, drogas vegetais, cosméticos, alimentos, entre outros).

Este novo projeto permitiu ampliar os mapeamentos para o bioma amazônico, com a realização de Oficinas nas cidades de Macapá (AP), Marabá (PA) e Belém (PA).

O presente relatório traz os resultados compilados das oito oficinas realizadas no âmbito desses dois projetos desenvolvidos pela Fiocruz com apoio do MAPA.

## ARTICULAÇÃO: CONTEXTUALIZAÇÃO



# Oficinas de Mapeamento de Plantas Medicinais

---

 **Petrópolis (RJ) (2015)**

 **Natal (RN) (2015)**

 **Foz do Iguaçu (PR) (2015)**

 **Montes Claros (MG) (2016)**

 **Palmas (TO) (2016)**

 **Belém (PA) (2018)**

 **Marabá (PA) (2018)**

 **Macapá (AP) (2018)**



Oficinas de Mapeamento  
de Plantas Medicinais

---

## **METODOLOGIA VALUE LINKS- BIODIVERSIDADE**

**Totalmente orientada à ação,** é um poderoso instrumento para compartilhar conhecimentos, formular estratégias de melhorias e estruturar a informação para o fomento de cadeias de valor.

*Criada a partir das lições aprendidas com a análise de experiências reais de programas de desenvolvimento rural e de fomento ao setor privado apoiadas pela*

***Agência Alemã de Cooperação Internacional (GIZ)*** em todo o mundo.



## Oficinas de Mapeamento de Plantas Medicinais

**METODOLOGIA  
VALUE LINKS-B**

**DIAGNÓSTICO  
SITUACIONAL  
PARTICIPATIVO**

● **fragilidades**

● **potencialidades**

● **gargalos**

● **desafios**

**VISÕES DE FUTURO**

fortalecimento das relações verticais e horizontais necessárias à organização e à integração dos agentes produtivos com ampla governança





## Oficinas de Mapeamento de Plantas Medicinais

---

**Para que as cadeias de valor alcancem as visões de futuro,** é necessário um amplo diálogo agregando pessoas e instituições (governamentais e não governamentais) que compartilham princípios e valores da **economia solidária, dos mercados diferenciados, justos e sustentáveis.**

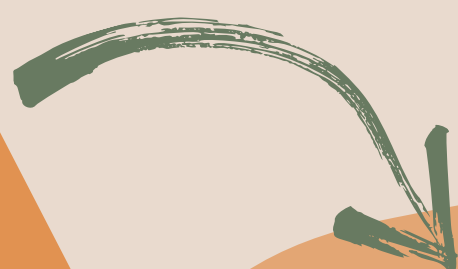
A tessitura de uma rede de serviços comprometida com o **fortalecimento da base produtiva de plantas medicinais** é imprescindível para o desenvolvimento econômico sustentável como estratégia de promoção da saúde da qualidade de vida das populações tradicionais, dos agricultores familiares e dos pequenos produtores.



## Oficinas de Mapeamento de Plantas Medicinais

### RESULTADOS

A seguir apresentaremos os resultados dos mapeamentos, organizados de acordo com segmentos de mercado:  
**fitoterápico, cosmético e alimentício.**



Clicando no ícone **SAIBA MAIS** você acessa:

- Os relatórios do projeto na íntegra
- Os documentos de referência do projeto

ANÁLISE DOS MAPAS POR  
**SEGMENTO**  
DE MERCADO



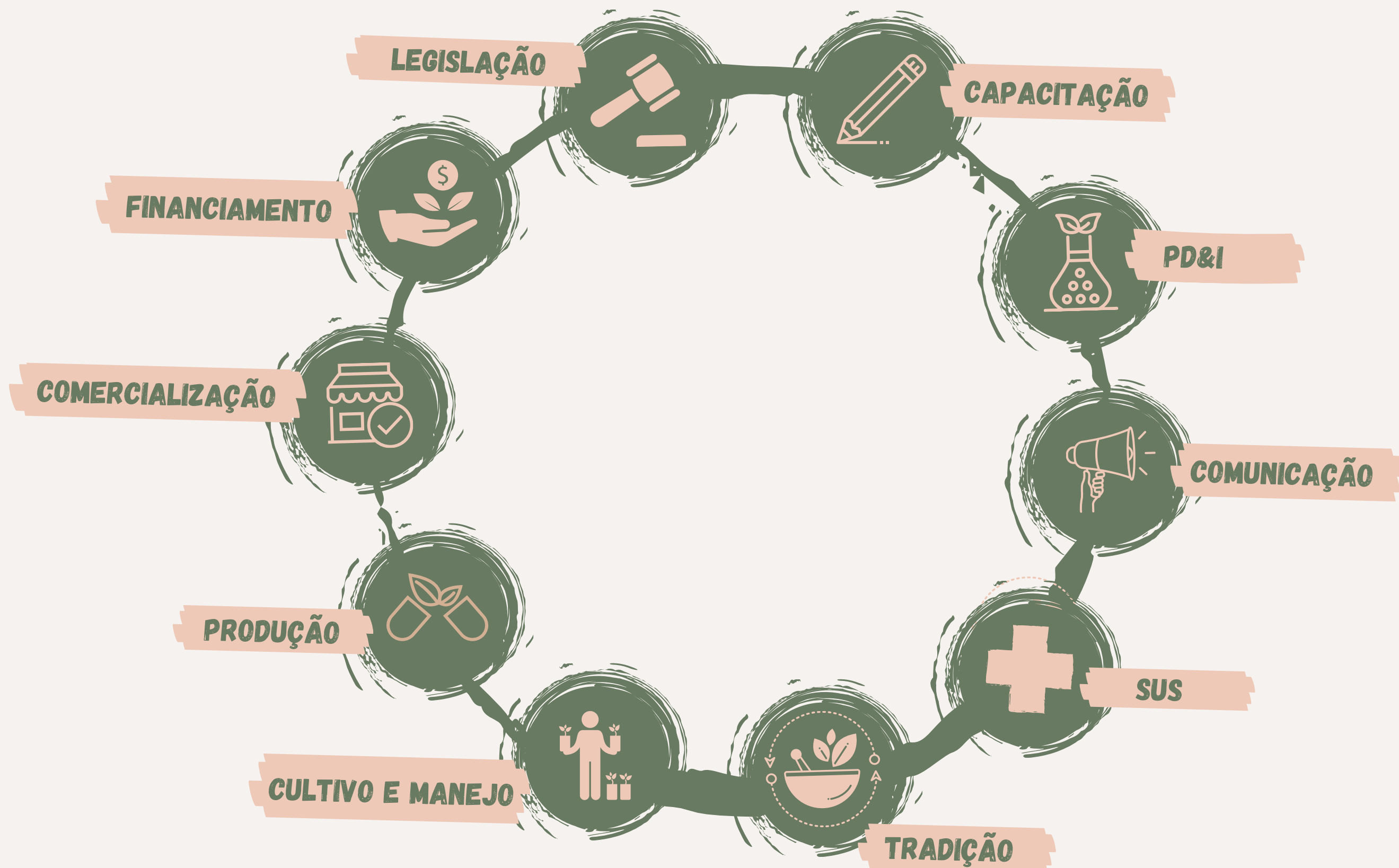
**26** CADEIAS  
DE VALOR  
em plantas medicinais



ANÁLISES ORIENTADAS PELO  
PROGRAMA NACIONAL DE  
**PLANTAS MEDICINAIS E  
FITOTERÁPICOS**



**SAIBA MAIS**



# Nuvem de Palavras



## Problemas



## Oportunidades





## **FITOTERÁPICOS**

- + Extrato seco e chá medicinal de calêndula
- + Extrato seco e chá medicinal de espinheira santa
- + Chá medicinal de guaco
- + Produtos tradicionais de capim cidreira
- + Pó de carapiá
- + Semente de umburana
- + Chá de cavalinha
- + Pílula artesanal de babosa
- + Chá medicinal de hortelã
- + Semente de sucupira
- + Pilocarpina das folhas de jaborandi





PRODUTO  
**CHÁ MEDICINAL  
DE CALÊNDULA**



*Calendula officinalis L*



**RELATÓRIO  
FOZ DO IGUAÇU**



**Foz do Iguaçu - PR**



**Região Sul**



**Mata Atlântica**



**2015**





Sementes, cultivo orgânico

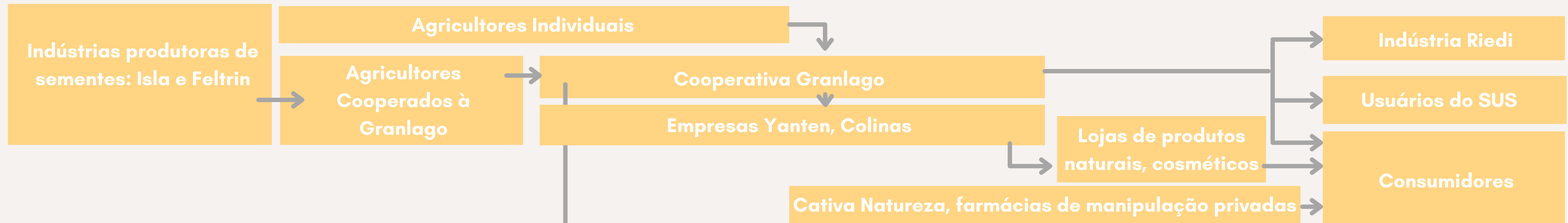
Cultivo

Secagem, embalagem primária

Rasura, extratos, droga vegetal

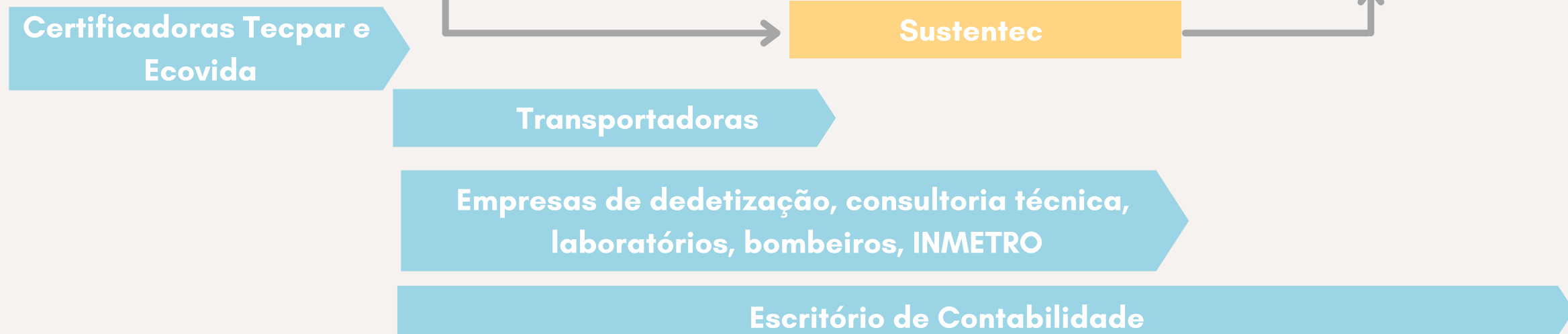
Logística de distribuição e vendas

Preparo, consumo



**Legenda**

- Relações horizontais e verticais
- Serviços financeiros e não financeiros
- Padrões sociais, ambientais e de qualidade
- Institucional / Regulações



Itaipu (ATER)

EMATER -PR, BB (PRONAF)

SEBRAE

MAPA

VISA Município

Receita Federal, Receita Estadual

ANVISA

IAP

Secretaria Estadual de Saúde - PR



PRODUTO

# CHÁ MEDICINAL DE CALÊNDULA



*Calendula officinalis L*



RELATÓRIO  
FOZ DO IGUAÇU



## VISÃO DE FUTURO

- + Obter a certificação orgânica
- + Fortalecer a prescrição no SUS
- + Aumentar a produção





## PROBLEMAS



ESCALA



MARKETING



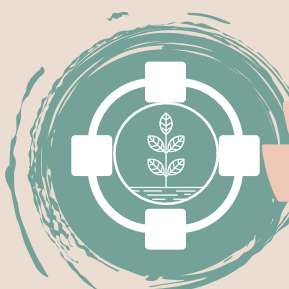
PESQUISA CLÍNICA



SEMENTES  
CERTIFICADAS



CONTROLE DE  
QUALIDADE



LEGISLAÇÃO



PRESCRITORES

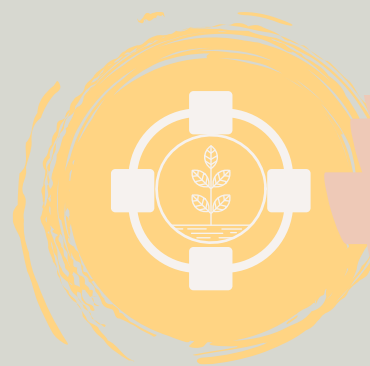


INCLUSÃO REMUMES





## OPORTUNIDADES



**MATÉRIA-PRIMA DE INTERESSE DA INDÚSTRIA**



**CONSUMIDORES CONSCIENTES**



**APLS SÃO COMPRADORES**



**CAPACITAÇÃO A DISTÂNCIA**



**PILOTO DO LABORATÓRIO DE FERIDAS**





PRODUTO  
**CHÁ MEDICINAL DE  
ESPINHEIRA SANTA**

 *Maytenus ilicifolia*



**RELATÓRIO  
FOZ DO IGUAÇU**



**Foz do Iguaçu - PR**



**Região Sul**

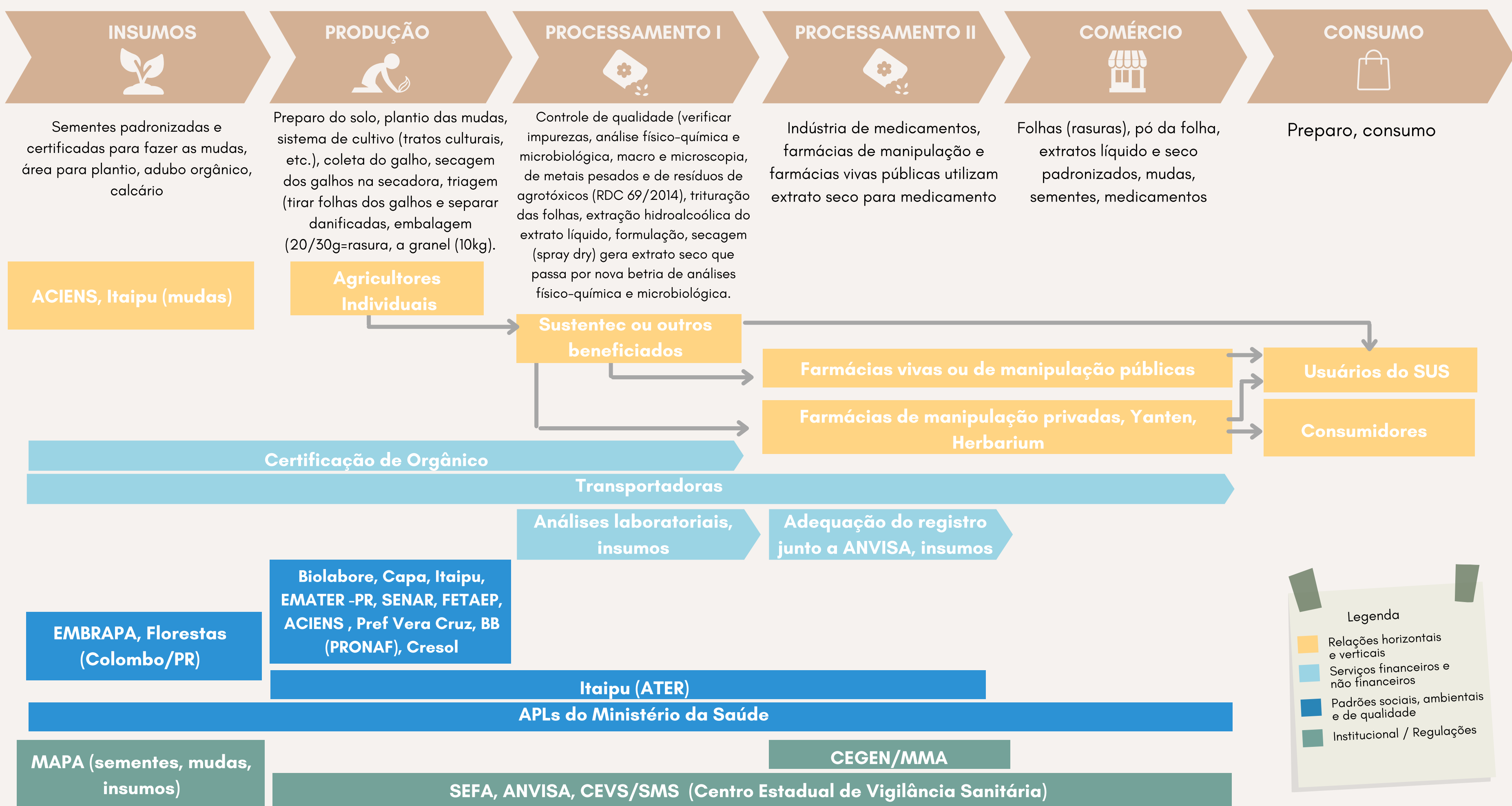


**Mata Atlântica**



**2015**





**Legenda**

- Relações horizontais e verticais
- Serviços financeiros e não financeiros
- Padrões sociais, ambientais e de qualidade
- Institucional / Regulações





PRODUTO

# CHÁ MEDICINAL DE ESPINHEIRA SANTA



*Maytenus ilicifolia*



RELATÓRIO  
FOZ DO IGUAÇU



## VISÃO DE FUTURO

- + Ter uma cadeia produtiva sólida a partir de parcerias com cooperativas de agricultores familiares da região Oeste do Paraná
- + Ser referência nacional na produção de insumos sustentáveis à base de espinheira santa





## PROBLEMAS



RETORNO DO  
INVESTIMENTO



AQUISIÇÃO DE  
SEMENTES E MUDAS



POUCOS AGRICULTORES



CONTROLE DE  
QUALIDADE



DESCONHECIMENTO  
SOBRE A DEMANDA



REGULAÇÃO  
COMPLEXA





## OPORTUNIDADES



**AGRICULTORES ORGANIZADOS  
NA BACIA DO PARANÁ**



**DENOMINAÇÃO  
DE ORIGEM**



**POLÍTICAS DE CRÉDITO  
PARA AGRICULTURA FAMILIAR**



**PLANTIO CONSORCIADO**



**REDE DE APOIO À  
PRODUÇÃO ORGANIZADA**



**POLÍTICAS PÚBLICAS**



**PARCERIAS COM  
INSTITUIÇÕES DE PESQUISA**



**EDITAL DE APLS/MS**





PRODUTO  
**CHÁ MEDICINAL  
DE GUACO**

 *Mykania sp.*



**RELATÓRIO  
PETRÓPOLIS**



**Petrópolis - RJ**



**Região Sudeste**



**Mata Atlântica**



**2015**





Matriz, mudas

Cultivo, colheita

Secagem, embalagem primária e armazenagem

AINDA NÃO ACONTECE

AINDA NÃO ACONTECE

**COOP-PROALT (Cooperativa de Produtores e Trabalhadores Alternativos Ligados a Pastoral da Criança dos Municípios do Médio Paraíba Ltda.)**

**Secretaria Municipal de Saúde**

**Usuários do SUS**

**Instituto Federal do Rio de Janeiro (Campus Pinheiral)**

**UFRJ (laudo botânico e depósito de exsicata): Jardim Botânico RJ, Itaipu - Projeto Água Boa (mudas); Fiocruz (encaminhamento para caracterização genética pelo CENARGEN-EMBRAPA)**

**UNICAMP (validação botânica)**

**UNICAMP, UFF, (perfil químico, teor do marcador)**

**Instituto Vital Brasil, Sec Est Saúde/RJ (orientações técnicas, adequação do espaço físico)**

**Min. Saúde (fomento via edital 2014): Sec MunSaúde (repasse do fomento e adequação de infraestrutura)**

**Sec MunSaúde (capacitação dos profissionais de saúde), Educação em Saúde (Dedo de Prosa)**



**EMATER-RJ (ATER)**

**SENAR, OCB (capacitação em gestão)**

**MAPA**

**VISA- Municipal, ANVISA**



# PRODUTO CHÁ MEDICINAL DE GUACO

 *Mykania sp.*

 **RELATÓRIO  
PETRÓPOLIS**

 **VISÃO DE FUTURO**

- + Tornar-se um polo de beneficiamento da região, fornecendo para outros municípios
- + Estruturar a Farmácia Viva de Volta Redonda
- + Ampliar o acesso a fitoterápicos em Volta Redonda





## PROBLEMAS



RECURSOS HUMANOS INSUFICIENTES



MUNICÍPIOS DA REGIÃO DESARTICULADOS



CANAIS DE COMERCIALIZAÇÃO INSUFICIENTES



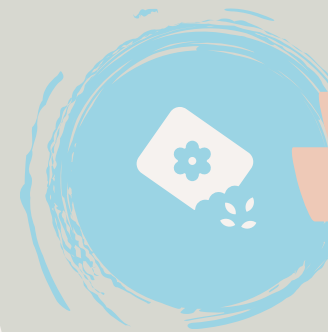
LEGISLAÇÃO



## OPORTUNIDADES



PROGRAMA MUNICIPAL DE PICS



ARTICULAÇÃO PESQUISA - COOPERATIVA



QUALIDADE DA MATÉRIA-PRIMA





# PRODUTOS TRADICIONAIS DE CAPIM CIDREIRA



*Cymbopogon citratus*



**RELATÓRIO  
PETRÓPOLIS**



**Petrópolis - RJ**



**Região Sudeste**

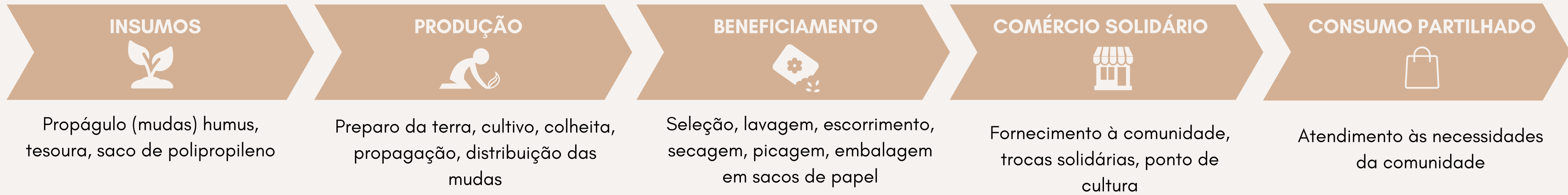


**Mata Atlântica**



**2015**





Grupos Comunitários ligados à Rede Fitovida

Rede Fitovida

EMATER-RJ (ATER)

UNIRIO, UFF (Pesquisa sobre valorização do saber tradicional)

IPHAN/MINC

CGEN/MMA

MAPA

IPHAN/MINC

**Legenda**

- Relações horizontais e verticais
- Serviços financeiros e não financeiros
- Padrões sociais, ambientais e de qualidade
- Institucional / Regulações





# PRODUTOS TRADICIONAIS DE **CAPIM CIDREIRA**



*Cymbopogon citratus*



**RELATÓRIO  
PETRÓPOLIS**



## **VISÃO DE FUTURO**

- + Estimular parcerias com agricultores para ampliar a produção e incentivar o consumo
- + Promover a integração rural-urbano a partir da divulgação do conhecimento tradicional em oficinas de chás e alimentos
- + Identificar produtos para comercializar
- + Sensibilizar os jovens





## PROBLEMAS



MANUTENÇÃO  
DAS HORTAS



POUCOS APRENDIZES  
DA TRADIÇÃO



FALTA DE APOIO  
DA EMATER



MUDAS CERTIFICADAS



POUCAS PESSOAS COM  
CONHECIMENTO  
TRADICIONAL



## OPORTUNIDADES



POSSÍVEL PARCERIA  
COM SEBRAE



APOIO DAS SECRETARIAS DE MEIO  
AMBIENTE, SAÚDE, AGRICULTURA,  
DESENVOLVIMENTO SOCIAL



APOIO DO IPHAN



APOIO DA SECRETARIA  
DE CULTURA





# PRODUTO PÓ DE CARAPIÁ



*Dorstenia brasiliensis*



RELATÓRIO  
MONTES CLAROS



Montes Claros - MG



Região Sudeste



Cerrado



2016





**STTR de Porteirinha, STTR de Riacho dos Machados**

**SEMA**

**VISA Municipal**

**Legenda**

- Relações horizontais e verticais
- Serviços financeiros e não financeiros
- Padrões sociais, ambientais e de qualidade
- Institucional / Regulações



# PRODUTO PÓ DE CARAPIÁ

 *Dorstenia brasiliensis*



**RELATÓRIO  
MONTES CLAROS**



**VISÃO DE FUTURO**

+ Criar legislação sobre o extrativismo de plantas medicinais, incluindo boas práticas de manejo, cultivo e dispensação, respeitando o saber tradicional e normatizando padrões mínimos para as unidades de processamento.





## PROBLEMAS



RESTRICÇÕES  
HÍDRICAS



AGROTÓXICOS



PRODUTO  
SAZONAL



MINERAÇÃO



VIGILÂNCIA  
SANITÁRIA



## OPORTUNIDADES



APROXIMAÇÃO DOS SABERES  
TRADICIONAL E CIENTÍFICO



FACILIDADE DE  
PLANTIO E PROPAGAÇÃO



BAIXA TECNOLOGIA



GRANDE OFERTA DA  
PLANTA NA REGIÃO



USO DIVERSIFICADO



BAIXO CUSTO





PRODUTO  
**SEMENTE DE  
UMBURANA**



*Amburana cearensis*



**RELATÓRIO  
MONTES CLAROS**



**Montes Claros - MG**



**Região Sudeste**

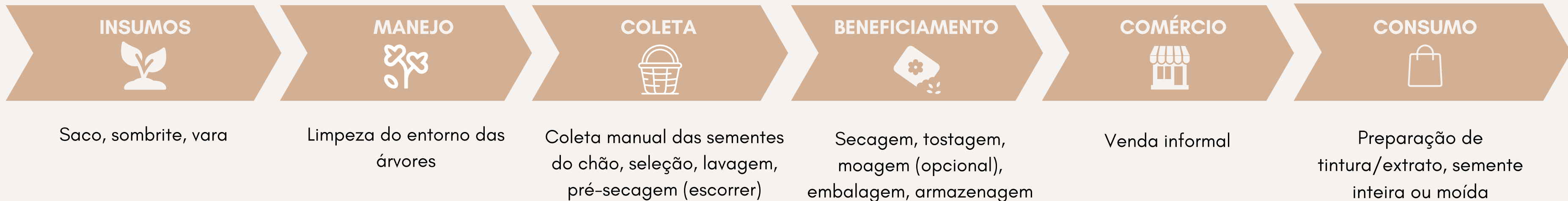


**Cerrado**



**2016**





IBAMA, SEMA, IEF

**Legenda**

- Relações horizontais e verticais
- Serviços financeiros e não financeiros
- Padrões sociais, ambientais e de qualidade
- Institucional / Regulações



# PRODUTO

## SEMENTE DE UMBURANA



*Amburana cearensis*



RELATÓRIO  
MONTES CLAROS



### VISÃO DE FUTURO

+ Criar instituto para formalizar o funcionamento do centro de vivência em terapias alternativas e uso de plantas medicinais.







## PROBLEMAS



PRESTADORES  
DE SERVIÇOS



PESQUISAS



## OPORTUNIDADES



CAPACITAÇÃO DOS  
EXTRATIVISTAS



CERTIFICAÇÃO  
AGROECOLÓGICA  
OU ORGÂNICA



# PRODUTO CHÁ DE CAVALINHA

 *Equisetum sp.*



**RELATÓRIO  
MONTES CLAROS**



**Montes Claros - MG**



**Região Sudeste**



**Cerrado**



**2016**





**INSUMOS**



Tesoura, podão, facão, secador, embalador, mudas

**MANEJO**



Não há boas práticas de manejo definidas e divulgadas

**COLETA**



Coleta através de poda, secagem

**BENEFICIAMENTO I**



Trituração, pesagem e embalagem

**COMÉRCIO**



Venda direta

**CONSUMO**



Consumo como chá

Casas agropecuárias locais; lojas de embalagens, gráfica

Produção familiar e informal

Consumidores em geral

Lojas de produtos naturais  
Farmácias de manipulação

UFMG, UFVJM, Instituto Biodinâmico

SEMA

VISA Municipal, SEFAZ

Legenda

- Relações horizontais e verticais
- Serviços financeiros e não financeiros
- Padrões sociais, ambientais e de qualidade
- Institucional / Regulações



**CHÁ DE CAVALINHA**



# PRODUTO CHÁ DE CAVALINHA

 *Equisetum sp.*



**RELATÓRIO  
MONTES CLAROS**



**VISÃO DE FUTURO**

+ Adequar manejo, coleta, produção,  
beneficiamento, distribuição e comercialização.





## PROBLEMAS



ÁREA PARA PLANTIO



EQUIPAMENTOS  
E TECNOLOGIA



NÃO HÁ REGRAS  
DE MANEJO



LEGISLAÇÃO



CHÁ DE CAVALINHA



## OPORTUNIDADES



INTERESSE DOS CONSUMIDORES  
(BUSCA POR QUALIDADE DE VIDA)



INTEGRA A RENISUS



# PRODUTO PÍLULA ARTESANAL DE BABOSA

 *Aloe vera*

 RELATÓRIO  
PALMAS

 Palmas - TO

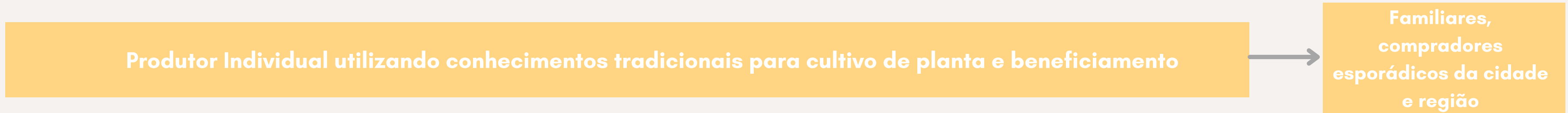
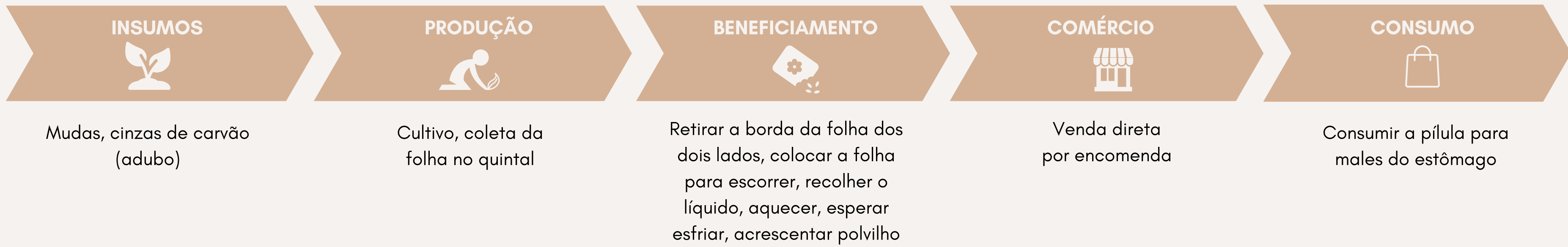
 Região Norte

 Amazônia

 2016







**Legenda**

- Relações horizontais e verticais
- Serviços financeiros e não financeiros
- Padrões sociais, ambientais e de qualidade
- Institucional / Regulações

**VISA Municipal**

# PRODUTO PÍLULA ARTESANAL DE BABOSA



- + Identificar empresa parceira para o processamento da babosa
- + Ampliar a produção com a criação de viveiros de mudas





## PROBLEMAS



ORGANIZAÇÃO  
SOCIAL



ASSISTÊNCIA  
TÉCNICA



RECURSOS  
FINANCEIROS



PESQUISA SOBRE  
POTENCIAL DA CADEIA



## OPORTUNIDADES



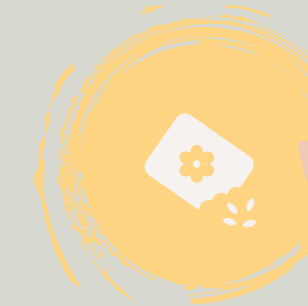
FORMALIZAÇÃO  
INDIVIDUAL



PARCERIAS COM  
UNIVERSIDADES



INDÚSTRIA EM  
IMPLANTAÇÃO NO TO



POSSÍVEL PRODUÇÃO  
ARTESANAL E VENDA  
DE SABONETES



CONHECIMENTO  
CIENTÍFICO E TRADICIONAL





PRODUTO  
**CHÁ MEDICINAL  
DE HORTELÃ**

 *Mentha villosa*



**RELATÓRIO  
PALMAS**



**Palmas - TO**



**Região Norte**

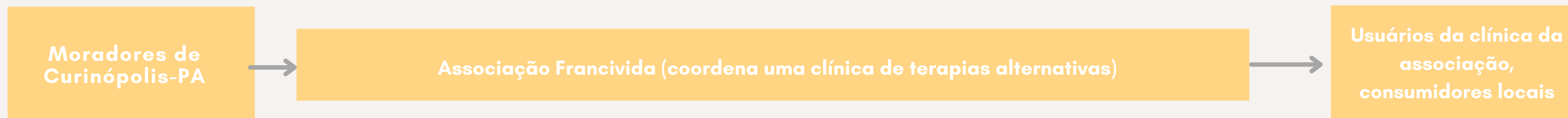
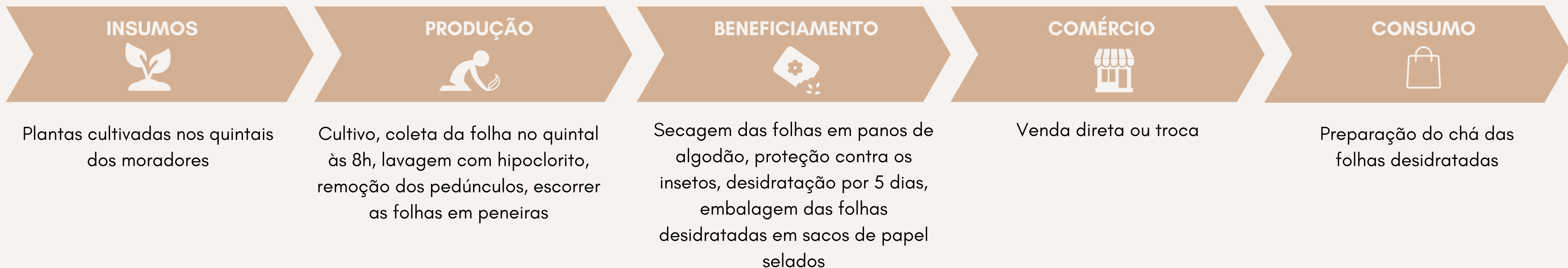


**Amazônia**



**2016**





Comissão Pastoral da Terra (CPT)

SEBRAE

VISA Municipal





PRODUTO  
**CHÁ MEDICINAL  
DE HORTELÃ**

 *Mentha villosa*

 **RELATÓRIO  
PALMAS**

 **VISÃO DE FUTURO**

+ Padronizar cultivo e processamento  
por todos os envolvidos







## PROBLEMAS



MÃO DE OBRA



INFRAESTRUTURA



ARMAZENAMENTO



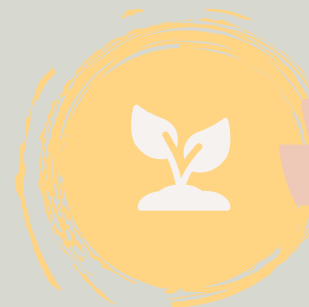
ORIENTAÇÃO POR ESCRITO  
PARA CONSUMIDORES



CHÁ MEDICINAL DE HORTELÃ



## OPORTUNIDADES



ESCALA



PARCERIAS  
COM UNIVERSIDADES

PRODUTO  
**SEMENTE DE  
SUCUPIRA**

 *Pterodon emarginatus*



**RELATÓRIO  
PALMAS**



**Palmas - TO**



**Região Norte**



**Amazônia**



**2016**





Sementes da árvore sucupira

Catação das sementes que caíram da árvore

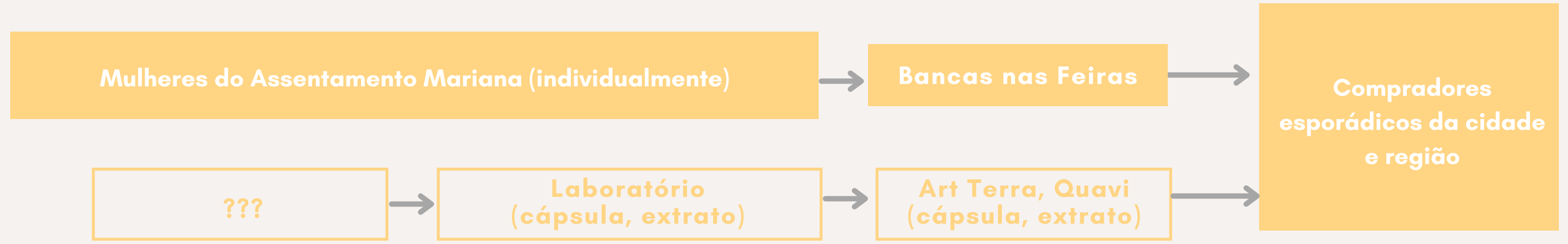
Uso tradicional: quebrar e ferver a semente in natura, colocar no biotônico, vinho ou leite (bom para garganta, tosse).  
 Uso industrial: preparação de cápsulas do óleo da semente, extrato em laboratórios

*In natura*: venda direta da semente.  
 Cápsula, extrato: venda direta.

Uso tradicional: quebrar e ferver a semente in natura, colocar no biotônico, vinho ou leite (bom para garganta, tosse).

**Legenda**

- Relações horizontais e verticais
- Serviços financeiros e não financeiros
- Padrões sociais, ambientais e de qualidade
- Institucional / Regulações



IBAMA, Naturatins

VISA Municipal, SEFAZ



# PRODUTO

# SEMENTE DE

# SUCUPIRA



*Pterodon emarginatus*



**RELATÓRIO**  
**PALMAS**



## VISÃO DE FUTURO

- + Integrar Comitê Estadual de Sociobiodiversidade
- + Organizar novos grupos extrativistas
- + Organizar associação
- + Criar manual de boas práticas de manejo
- + Criar unidades de produção de mudas
- + Estabelecer contrato com fornecedores
- + Regular a agroindústria





## PROBLEMAS



RECURSOS  
FINANCEIROS



ORGANIZAÇÃO  
SOCIAL



CAPACITAÇÃO



PRODUTO POUCO  
CONHECIDO



## OPORTUNIDADES



DEMANDA  
DA INDÚSTRIA



ALTA DEMANDA  
POR PRODUTOS NATURAIS



APOIO DE INSTITUIÇÕES DE  
PESQUISA PARA CRIAR  
MANUAL DE BOAS PRÁTICAS



OFERTA DE  
MATÉRIA-PRIMA



OUTROS GRUPOS  
EXPLORAM A PLANTA



PLANO NACIONAL DA  
SOCIOBIODIVERSIDADE





PRODUTO

# PILOCARPINA DAS FOLHAS DE JABORANDI



*Pilocarpus microphyllus*



**RELATÓRIO  
MARABÁ**



Marabá - PA



Região Norte



Amazônia



2018







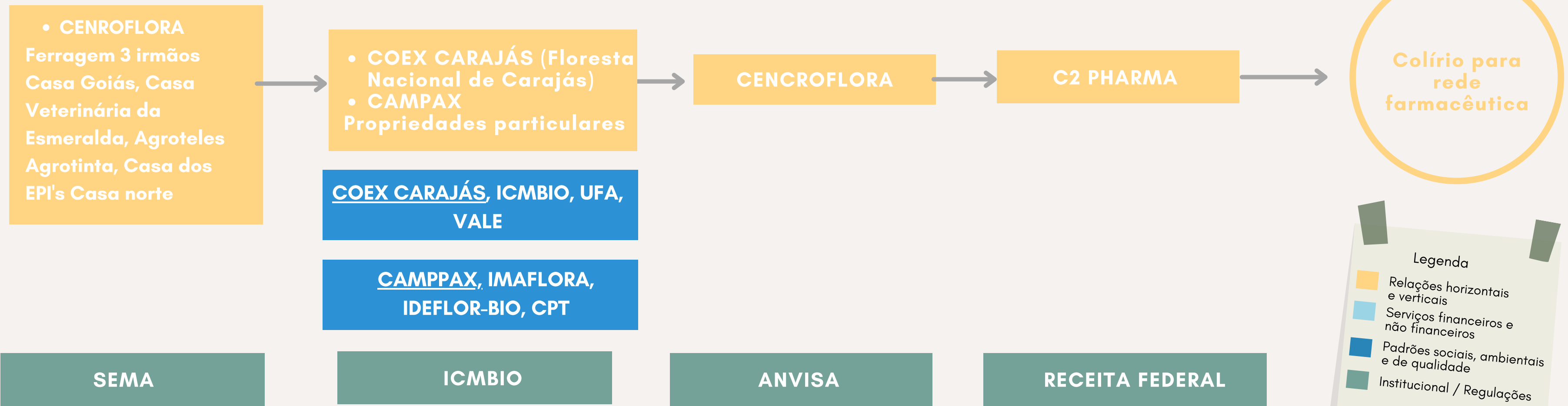
Lona, tesoura de poda, EPIs

- Mapeamento da área
- Capacitação dos cooperados
- Coleta feita pelos homens
- Secagem na mata
- Ensacamento da folha
- Transporte da mata para o galpão
- Armazenamento para o galpão
- Transporte de Parauapebas - PA para Parnaíba-PI

- Quarentena
- Determinação do teor
- Extração
- Purificação

- Venda do sal em pó (pilocarpina) a uma empresa multinacional em Luxemburgo

- Consumo nacional e internacional (distribuição para redes farmacêuticas e consumo individual)



**Legenda**

- Relações horizontais e verticais
- Serviços financeiros e não financeiros
- Padrões sociais, ambientais e de qualidade
- Institucional / Regulações

PRODUTO

# POLICARPINA DAS FOLHAS DE JABORANDI



*Pilocarpus microphyllus*



**RELATÓRIO  
MARABÁ**



**VISÃO DE FUTURO**

- + Mapear novas áreas
- + Estabelecer parceria com Unifesspa
- + Capacitar novos extrativistas
- + Implementar o uso de sementes melhoradas
- + Inaugurar espaço extrativista (Parauapebas)
- + Reconhecer e valorizar a atividade





## PROBLEMAS



ATIVIDADE PESADA



COLETA



FALTA DE SUCESSÃO



DIFÍCIL ADAPTAÇÃO DOS JOVENS



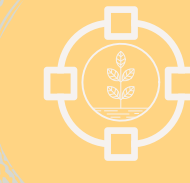
## OPORTUNIDADES



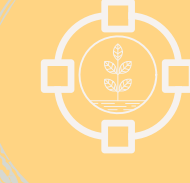
PARCERIAS PARA MAPEAMENTO DE NOVAS ÁREAS



CAPACITAÇÃO DOS SUPERVISORES



PARCERIA COM CENTROFLORA



DIVERSIFICAÇÃO: VENDA DE SEMENTES







## COSMÉTICOS

- + Vagem de fava d'anta
- + Extrato de melão de São Caetano
- + Extrato de arnica
- + Cera de carnaúba
- + Óleo e sabonete de copaíba
- + Óleo de andiroba
- + Óleo de pracaxi
- + Repelente de andiroba
- + Óleo e cosméticos de buriti
- + Manteiga de tucumã e óleo do bicho do tucumã





PRODUTO  
VAGEM DE  
FAVA D'ANTA

 *Dimorphandra mollis*



RELATÓRIO  
MONTES CLAROS



Montes Claros - MG



Região Sudeste

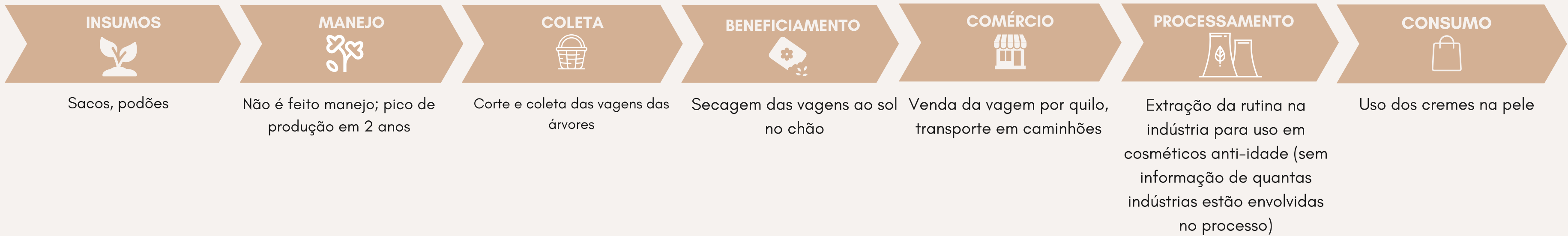


Cerrado



2016





**Associação comunitária (local para reunir os produtos)**

**Legenda**

- Relações horizontais e verticais
- Serviços financeiros e não financeiros
- Padrões sociais, ambientais e de qualidade
- Institucional / Regulações

**IBAMA, SEMA**

**SEFAZ**

**ANVISA, Receita Federal**



PRODUTO

# VAGEM DE FAVA D'ANTA/FAVELA



*Dimorphandra mollis*



RELATÓRIO  
MONTES CLAROS



## VISÃO DE FUTURO

+ Organizar os extrativistas em associações ou cooperativas, possibilitando a aplicação das boas práticas de manejo e a venda da favela beneficiada, agregando valor ao produto localmente.





## PROBLEMAS



ORGANIZAÇÃO SOCIAL



PESQUISAS  
SOBRE MANEJO



POLÍTICAS PÚBLICAS



DISTÂNCIA ENTRE OPERADORES  
E PRESTADORES DE SERVIÇOS



PESQUISAS  
SOBRE PRODUÇÃO



PESQUISA SOBRE  
COMERCIALIZAÇÃO





## OPORTUNIDADES



**INSTITUIÇÕES  
INTERESSADAS**



**PARCERIAS COM  
UNIVERSIDADES**



**PRODUTO FINAL VALORIZADO;  
PRESENÇA NO MERCADO  
INTERNACIONAL**



**CAPACITAÇÃO**



**PLANTA ABUNDANTE  
NA REGIÃO**



**BANCO DE  
TECNOLOGIAS  
SOCIAIS**





PRODUTO

# EXTRATO DE MELÃO DE SÃO CAETANO



*Momordica charantia*



RELATÓRIO  
NATAL



Natal - RN



Região Nordeste

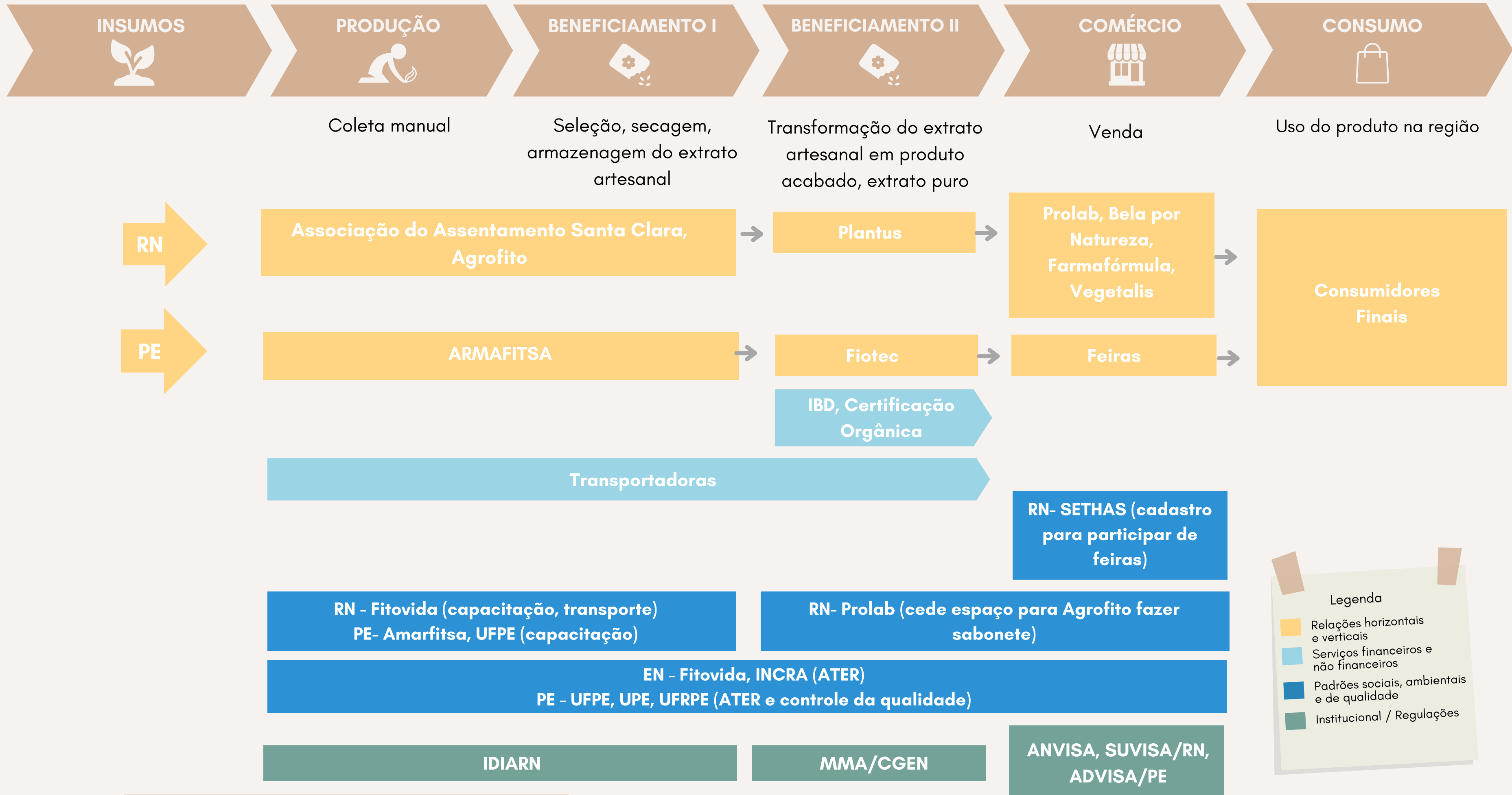


Caatinga



2015





**Legenda**

- Relações horizontais e verticais
- Serviços financeiros e não financeiros
- Padrões sociais, ambientais e de qualidade
- Institucional / Regulações



PRODUTO

# EXTRATO DE MELÃO DE SÃO CAETANO



*Momordica charantia*



RELATÓRIO  
NATAL



## VISÃO DE FUTURO

- + Ingressar no mercado de fitocosméticos (sabonetes sólidos e líquidos, shampoos, géis, cremes etc)
- + Ingressar no mercado de fitoterápicos (emulsões, pomadas e géis)







## PROBLEMAS



**CAPACITAÇÃO**



**LOCAL DE BENEFICIAMENTO**



**POUCAS INFORMAÇÕES EM MONOGRAFIAS E NA FARMACOPEIA**



**TRANSPORTE**



**EQUIPAMENTOS**



**ÁREA LIVRE DE PRAGAS NO TRANSPORTE - RN**



**CAPACIDADE GERENCIAL**



**TESTES PRÉ-CLÍNICOS**



**NÃO HÁ PLANO DE NEGÓCIOS**





## OPORTUNIDADES



**INTERESSE DAS  
INDÚSTRIAS**



**EXPORTAÇÃO**



**MARKETING  
AMBIENTAL**



**USO POPULAR  
NO NORDESTE**



**COMPROVAÇÃO  
CIENTÍFICA**



PRODUTO  
EXTRATO  
DE ARNICA



*Solidago virgaurea*



RELATÓRIO  
NATAL



Natal - RN



Região Nordeste



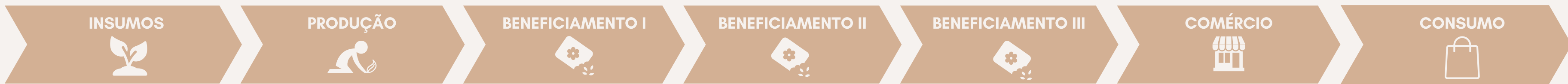
Caatinga



2015







INSUMOS  
Semente, água, adubo, compostagem

PRODUÇÃO  
Plantio, condições edafo-climáticas, sazonalidade

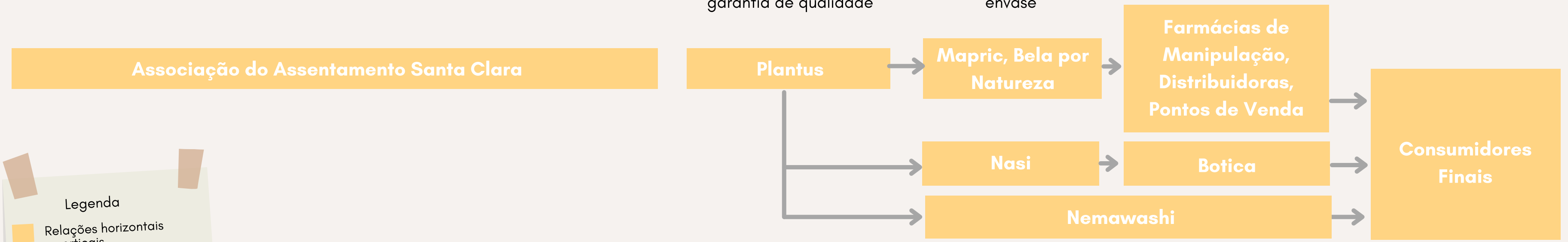
BENEFICIAMENTO I  
Coleta/poda, seleção com a planta fresca ou depois de secagem

BENEFICIAMENTO II  
Desinfecção, extração/maceração, padronização, controle e garantia de qualidade

BENEFICIAMENTO III  
Validação da matéria-prima, preparo do creme, controle de qualidade, envase

COMÉRCIO  
Padrão, marketing, logística

CONSUMO  
Uso do cosmético



**Legenda**

- Relações horizontais e verticais
- Serviços financeiros e não financeiros
- Padrões sociais, ambientais e de qualidade
- Institucional / Regulações

Certificação Orgânica (cultivo)

Grupo Investiga (pesquisa), Lichnoflora (teste de segurança)

Empresas de Marketing

Transportadoras

EMATER/RN, Fitovida (ATER)

UFRN (pesquisas)

IDEMA; IBAMA; MAPA; INCRA

MMA/CGEN, ANVISA, INMETRO, Bombeiros

PROCON

Receita Federal

# PRODUTO EXTRATO DE ARNICA

 *Solidago virgaurea*

 RELATÓRIO  
NATAL

 **VISÃO DE FUTURO**

- + Conhecer a ecologia da espécie
- + Padronizar as condições de cultivo, com base em pesquisa participativa
- + Estruturar a cadeia com finalidade cosmética







## PROBLEMAS



DESCONHECIMENTO SOBRE  
ECOLOGIA DA ESPÉCIE



CAPACITAÇÃO  
DA COMUNIDADE



COMPROVAÇÃO  
DA EFICÁCIA



COMPROVAÇÃO  
DA SEGURANÇA



INFRAESTRUTURA



## OPORTUNIDADES



ESPÉCIE ADAPTADA  
À REGIÃO



RENDA PARA  
COMUNIDADES RURAIS



RECONHECIMENTO  
POPULAR



CGEN/MMA





# PRODUTO

## CERA DE CARNAÚBA



*Copernicia prunifera*



RELATÓRIO  
NATAL



Natal - RN



Região Nordeste



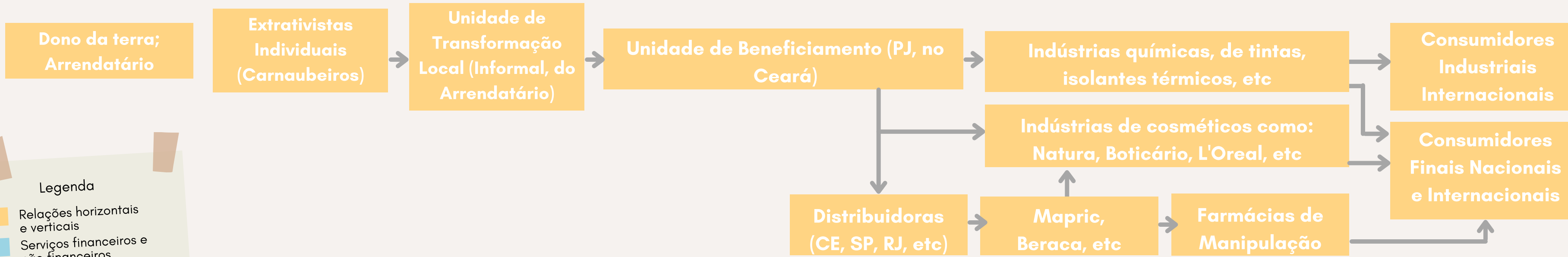
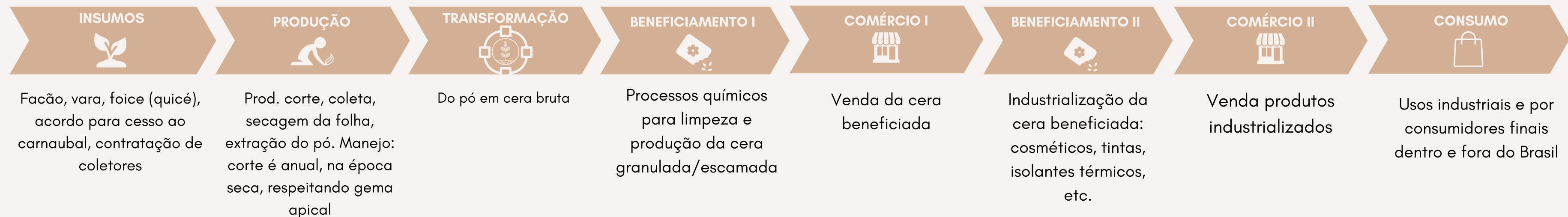
Caatinga



2015







**Legenda**

- Relações horizontais e verticais
- Serviços financeiros e não financeiros
- Padrões sociais, ambientais e de qualidade
- Institucional / Regulações

**ONG Carnaúba Viva (capacitação, org. de grupos para coleta e venda); UFRJN e UERN (pesquisa); Ass. Eng. Agrônomos RN (recuperação de áreas degradadas).**



**IDEMA; IBAMA; Ministério do Trabalho; SEARA/RN; INCRA**

**INMETRO**

**MMA/CGEN, CETESB/SP ANVISA (Ind. cosméticos)**

# PRODUTO CERA DE CARNAÚBA



*Copernicia prunifera*



RELATÓRIO  
NATAL



**VISÃO DE FUTURO**

- +Aumentar a proteção dos carnaubais
- + Capacitar as gerações atuais e futuras envolvidas com o extrativismo da carnaúba
- + Aumentar a produtividade
- + Melhorar a qualidade
- + Evitar o desperdício (uso de uma secadora solar)







## PROBLEMAS



**ORGANIZAÇÃO  
SOCIAL**



**APOIO  
PÚBLICO**



**DESMATAMENTO**



**ESPÉCIES  
EXÓTICAS**



## OPORTUNIDADES



**DEMANDA  
DO MERCADO**



**APOIO DE ONGS E  
INSTITUTOS DE ENSINO**



**APELO AMBIENTAL**



PRODUTO  
ÓLEO E SABONETE  
DE COPAÍBA



*Copaifera langsdorffii*



RELATÓRIO  
MACAPÁ



Macapá - AP



Região Norte



Amazônia



2018





Na Comunicade Alto Cajari: trado, mangueira, carote, pedaço de pau, terçado, bota, capacete, conhecimento local e caderno de anotação

Coleta do óleo na forma tradicional

No Resex do Rio Cajari/Comunidade Alto Cajari: filtrar, engarrifar o óleo

Venda direta

Uso do óleo

Casas agropecuárias, armazéns locais

Produção familiar - óleo

Atravessador Inácio (Resex) -óleo

Consumidores Individuais do local (de Macapá e turistas)

Associação Bom Sucesso - sabonetes

Casa do Artesão - sabonetes

Transporte alternativo

Fundo (criado pelo IEB), IEPA, SEBRAE, ONG Conservação Internacional

ICMBio

Vigilância Sanitária, MAPA

SEFAZ

**Legenda**

- Relações horizontais e verticais
- Serviços financeiros e não financeiros
- Padrões sociais, ambientais e de qualidade
- Institucional / Regulações



PRODUTO

# ÓLEO E SABONETE DE COPAÍBA



*Copaifera langsdorffii*



RELATÓRIO  
MACAPÁ



## VISÃO DE FUTURO

+ **Associação Bom Sucesso/Flona AP:** Abrir loja própria para comercializar a produção em Porto Grande - AP

+ **Reserva Extrativista do Rio Cajari:** Criar cooperativa local para comercializar a produção







## PROBLEMAS

ASSOCIAÇÃO BOM SUCESSO / FLONA AP



RECURSOS  
FINANCEIROS



MULTAS E TAXAS  
PARA REGULARIZAÇÃO



REGULARIZAÇÃO



## OPORTUNIDADES

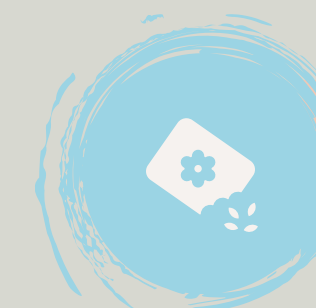
ASSOCIAÇÃO BOM SUCESSO / FLONA AP



AMPLIAR LINHA  
DE PRODUÇÃO



BOA ACEITAÇÃO  
DO MERCADO



EDITAL ECOFORTE



ACESSO AO FRAP



ÁREA PARA LOJA



PARCERIAS  
INSTITUCIONAIS





## PROBLEMAS

Reserva Extrativista  
do Rio Cajari



INFRAESTRUTURA



ORGANIZAÇÃO  
SOCIAL



MERCADO INDEFINIDO



TRANSPORTE



ACESSO A CRÉDITO



ACESSO À INTERNET  
E TELEFONE



QUALIFICAÇÃO  
DO PRODUTO



ACESSO À ENERGIA



REGULARIZAÇÃO



## OPORTUNIDADES

Reserva Extrativista  
do Rio Cajari



ESCRITÓRIO RURAP



FRAP





# PRODUTO ÓLEO DE ANDIROBA



*Carapa guianensis Aubl.*



RELATÓRIO  
MACAPÁ



Macapá - AP



Região Norte



Amazônia



2018



## INSUMOS



Na aldeia Kumarumã: canoa, jamaxim, facão

Na Associação Bom Sucesso: bota, capacete, panela, cipó, facão, canoa, alimentação, combustível, bacia de alumínio

No quilombo de Cunani: bota, camisa manga longa, lata, saca, facão, canoa, bacia de alumínio

## MANEJO



Na aldeia Kumarumã: coleta na mesma área entre abril e junho, quem coleta é responsável por todo o processo, mulher no período menstrual não participa

Na Associação Bom Sucesso: coleta em áreas mapeadas, uso de boas práticas, coleta no pico da safra, entre abril e junho

No quilombo de Cunani: pré-seleção na coleta (não pegam sementes ocadas ou furadas, coleta entre abril e junho)

## TRANSFORMAÇÃO



Na aldeia Kumarumã: óleo de qualidade é extraído na sombra e em silêncio.

Na Associação Bom Sucesso: após a quebra, só uma pessoa manuseia a massa, óleo é coado e armazenado em frascos escuros de vidro

No quilombo de Cunani: só uma pessoa faz o processo, óleo armazenado em garrafa de vidro (da cachaça 5l)

Lavagem, cozimento, secagem, empalha, quebração, separação da massa, escorrer o óleo, armazenamento

## COMÉRCIO



Na aldeia Kumarumã: venda na aldeia

Na Associação Bom Sucesso: Venda individual, recurso para a associação

No quilombo de Cunani: venda individual, recurso da venda é dividido em partes iguais

## CONSUMO



Na aldeia Kumarumã: uso do óleo pela população local

Na Associação Bom Sucesso: no comércio local (frasco de 60ml=R\$ 10,00) e para produção de sabonetes e outros produtos para venda

No quilombo de Cunani: visitantes e compradores de Macapá, Pará, Caiena (R\$ 70,00/litro)

Comércios locais

Extrativistas indígenas (mulheres individualmente)

Extrativistas quilombolas (mulheres em mutirão)

Associação Bom Sucesso (mulheres em mutirão)

ICMBio, IBAMA, IEPA, SEBRAE, EMBRAPA, IEF, UNIFAP, RURAP, SENAR, FUNAI, Mosaico da Amazônia Oriental, ONGs Iepé, IEB, TNC, Conservação Internacional Associação Bom Sucesso: Projeto Ecoforte  
Extrativismo (FBB)

ICMBio (Flona Amapá)

MAPA

SEFAZ

Consumidores Individuais

(locais, de Macapá, do Pará, de Caiena)

Associação Bom Sucesso (produção de sabonetes e outros produtos artesanais)

### Legenda

- Relações horizontais e verticais
- Serviços financeiros e não financeiros
- Padrões sociais, ambientais e de qualidade
- Institucional / Regulações



ÓLEO DE ANDIROBA



# PRODUTO ÓLEO DE ANDIROBA



*Carapa guianensis Aubl.*



RELATÓRIO  
MACAPÁ



## VISÃO DE FUTURO

- + **Aldeia Kumarumã:** Criar canal de comercialização entre o produtor tradicional (indígena) e o mercado externo (fora da Terra Indígena)
- + **Associação Bom Sucesso:** Gerar renda para as famílias e reconhecimento para os produtores
- + **Quilombo Cunani:** Aumentar a produção de óleo para atender a demanda regional e criar marca.





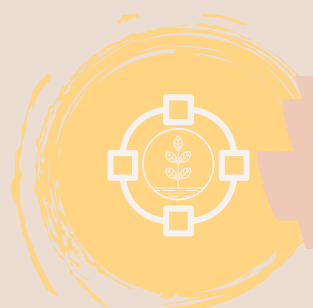


## PROBLEMAS

Aldeia Kumarumã



pouco envolvimento dos jovens



baixa produção devido à baixa demanda



perda do conhecimento tradicional



produção limitada à safra



## OPORTUNIDADES

Aldeia Kumarumã



canaa e jamaxim produzidos pelos indígenas



organização em associação



incentivo à conservação da floresta



matéria-prima abundante



identidade cultural



conhecimento tradicional



qualidade do óleo



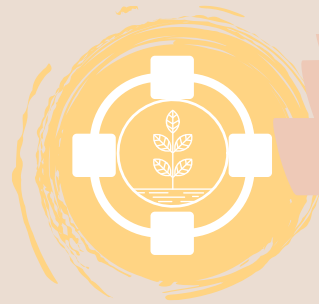
atuação da TNC, Iepé e FUNAI



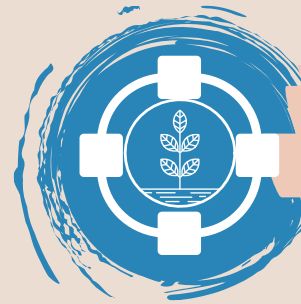


## PROBLEMAS

Associação Bom Sucesso



Baixo ENVOLVimento doS  
sócios NO PROCESSO



ENERGIA ELÉTRICA



ACESSO AO PRONAF



DIVULGAÇÃO



ÁGUA POTÁVEL



DOCUMENTAÇÃO DAS  
ÁREAS DE COLETA DA FLOTA





## OPORTUNIDADES

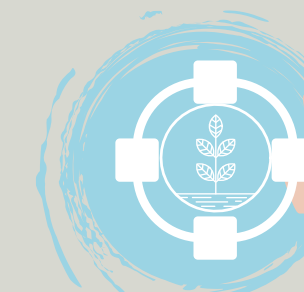
Associação Bom Sucesso



**ASSOCIAÇÃO ATIVA  
E COM CAPACIDADE  
DE PRODUÇÃO**



**RECURSOS PARA  
CONSTRUÇÃO DE  
GALPÃO DE PRODUÇÃO**



**ASSOCIAÇÃO JÁ  
TEM FINANCIAMENTO**



**IDENTIDADE VISUAL  
DA MARCA**



**APOIO INSTITUCIONAL:  
ICMBIO, SEBRAE, EMBRAPA, IEPA,  
ONG CONSERVAÇÃO INTERNACIONAL**







## PROBLEMAS QUILOMBO CUNANI



**ALTO CUSTO DO  
COMBUSTÍVEL**



**FALTA DE ATUAÇÃO DO  
SENAR E DO RURAP**



**SACAS PARA  
TRANSPORTE**



**MARCA QUE RELACIONE  
O PRODUTO À COMUNIDADE**



**CRIAÇÃO DA MARCA;  
COMPRA DOS RECIPIENTES;  
REPRODUÇÃO DE MATERIAL**



**FALTAM RECIPIENTES**





## OPORTUNIDADES QUILOMBO CUNANI



**CAPACIDADE  
DE PRODUÇÃO**



**ORGANIZAÇÃO  
EM MUTIRÕES**



**CRÉDITO MULHER  
DO INCRA**



**GARANTIA DA  
QUALIDADE**



**RASTREABILIDADE**



**CONHECIMENTOS  
TRADICIONAIS**



# PRODUTO ÓLEO DE PRACAXI



*Pentachletra macroloba*



RELATÓRIO  
MACAPÁ



Macapá - AP



Região Norte



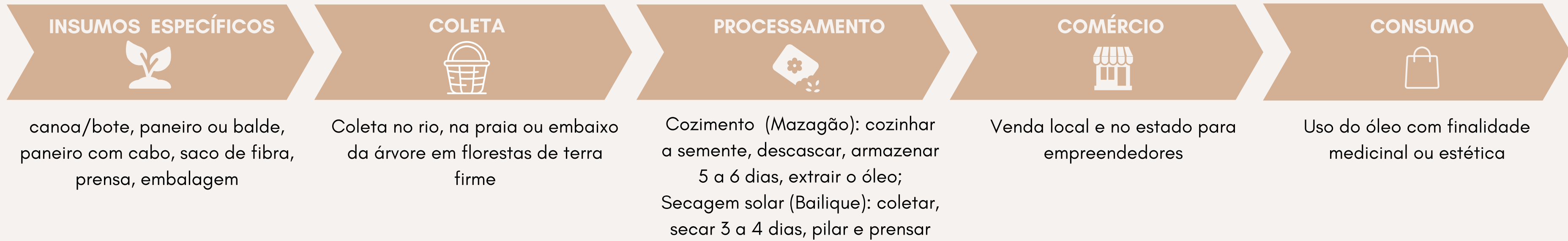
Amazônia



2018







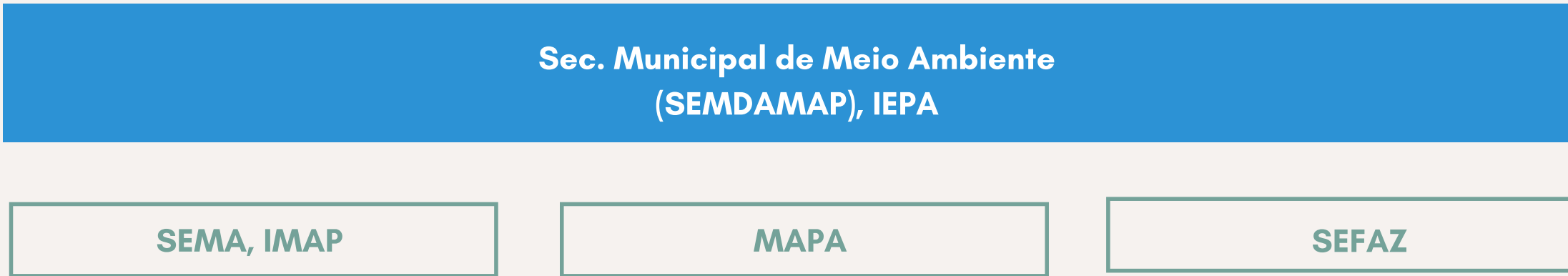
Estaleiros, artesãs, padarias e armazéns locais

Famílias das comunidades extrativistas (separadamente)

Consumidores finais (locais, no estado)

**Legenda**

- Relações horizontais e verticais
- Serviços financeiros e não financeiros
- Padrões sociais, ambientais e de qualidade
- Institucional / Regulações



# PRODUTO ÓLEO DE PRACAXI



*Pentaclethra macroloba*



**RELATÓRIO  
MACAPÁ**



## VISÃO DE FUTURO

- + Divulgar usos e benefícios do pracaxi
- + Introduzir os produtos no SUS
- + Obter reconhecimento da importância do pracaxi para o manejo do açaí
- + Aproveitar os resíduos da produção do óleo para adubos, repelentes, velas etc
- + Estruturar e fortalecer a organização social
- + Obter certificações de origem, de mercado justo, orgânica
- + Ampliar o uso da secagem solar (instalarde estufas)





## PROBLEMAS



DESCONHECIMENTO  
SOBRE BOAS PRÁTICAS



POUCOS PROTOCOLOS  
COMUNITÁRIOS



ELIMINAÇÃO DAS ÁRVORES DE  
PRAÇAXI PARA MANEJO DO  
AÇÁI



ESPAÇO PARA  
COMERCIALIZAÇÃO



DISTANCIAMENTO  
DA INICIATIVA PRIVADA



DADOS SOBRE  
EXTRATIVISTAS



ESTUDOS SOBRE  
ECOLOGIA E MANEJO



TECNOLOGIA DE  
SECAGEM SOLAR



PADRÃO E QUALIDADE  
DO PRODUTO



ROTULAGEM







## OPORTUNIDADES



**REDE DE PRODUTORES**



**INTEGRAÇÃO  
COM APL E COMERCIAL**



**MINIUSINA PARA  
EXTRAÇÃO A FRIO**



**PARCERIA COM  
EMBRAPA**



**PARCERIA COM IEF**



**LABORATÓRIO  
CREDENCIADO (IEPA)**



**PROJETO COSMÉTICOS  
DE BASE FLORESTAL  
DO SEBRAE**



# PRODUTO REPELENTE DE ANDIROBA



*Carapa guianensis*



RELATÓRIO  
MARABÁ



Marabá - PA



Região Norte



Amazônia



2018





- Saco de fibra, cesto de palha, embalagem/rótulos, garrafas de vidro de 1L (51 aguardente), fogão, vaselina, lenha, glicerina, pano de coar, essência, funil, álcool cereal, rolhas de cortiça, balde/panela/bacia de plástico, tela, mel.

- Coleta por 17 mulheres no período chuvoso

- Extração do óleo pelas mulheres;
- Coleta da semente no mesmo dia vai para o cozimento por 1h, se não puder fazer no mesmo dia tem que colocar na água para cozinhar no próximo dia;
- Amassar o material do cozimento fazendo bolas, repetir 3x por dia;
- Descanso do material por 30 dias e depois coloca a massa na bica (calhas de madeira para escorrer o óleo por gotejamento)
- Leva-se o material para as bicas que estão na casinha (é o local de produção do óleo, possui teto ecológico), não pode ter luz do sol.
- Coleta do óleo nas garrafas de vidro de 1L, tampadas com rolhas de cortiça.

- Transformação dos produtos no Laboratório coletivo na comunidade (repelente, sabonete, pomada cicatrizante e hidratante)
- Cada mulher faz sua produção de óleo individual e destinam 5-6L de óleo para associação produzir outros produtos no laboratório coletivo;
- Cada produto tem uma receita (IFPA)
- Para a transformação do repelente mistura o óleo de andiroba com álcool cereal, glicerina e a essência.

- Venda do repelente

- Consumo local

**Mercado local: Casa das essências, Casa tem tudo (fl 28), Sr. Ceará (mel), Gráfica Líder, Produtores locais (cesto), Doação (garrafas 51).**

**Grupo de trabalhadoras de Nova Ipixuna (GETAE) - PAE - Praialta Piranheira/ Nova Ipixuna**

**- Feira na universidade UNIFESSPA (1 vez ao mês)  
- Feira da UEPA  
- Feira municipal (conhecida como feira 28)  
- Eventos**

**Consumidor individual**

**Prefeitura de nova Ipixuna**

**CAFOD (Agência Católica para o Desenvolvimento no Exterior)**

**UNIFESSPA, UEPA, IFPA, e SEDAP (Secretaria de Desenvolvimento Agropecuário e da Pesca)**

**IFPA - Silvia química**

**Secretaria Municipal de Saúde**

**INCRA**

**IDEFLOR-BIO**

**VISA LOCAL (notifica o processo para o VSE)**

**VIGILÂNCIA SANITÁRIA**

**Legenda**

- Relações horizontais e verticais
- Serviços financeiros e não financeiros
- Padrões sociais, ambientais e de qualidade
- Institucional / Regulações





# PRODUTO REPELENTE DE ANDIROBA



*Carapa guianensis*



**RELATÓRIO  
MARABÁ**



## VISÃO DE FUTURO

- + Ampliar a comercialização
- + Atender às normas vigentes
- + Conquistar reconhecimento do grupo e do produto
- + Ampliar parcerias
- + Resgatar história da andiroba na região
- + Melhorar estruturas de trabalho
- + Certificar o produto







## PROBLEMAS



LOGÍSTICA



ESTRUTURA  
INCIPIENTE



ESCOAMENTO  
DA PRODUÇÃO



## OPORTUNIDADES



PREFEITURA DE NOVA  
IPIXIUNA: ESCOAMENTO DA  
PRODUÇÃO



CAFOD: RECURSO  
FINANCEIRO



UNIFESSPA: CAPACITAÇÃO  
JURÍDICA, SOCIAL,  
POLÍTICA E TÉCNICA



REGULARIZAÇÃO  
DO GRUPO



DOMÍNIO  
DA TÉCNICA



# PRODUTO ÓLEO E COSMÉTICOS DE BURITI

 *Mauritia flexuosa*



RELATÓRIO  
BELEM



Belém - PA



Região Norte



Amazônia



2018

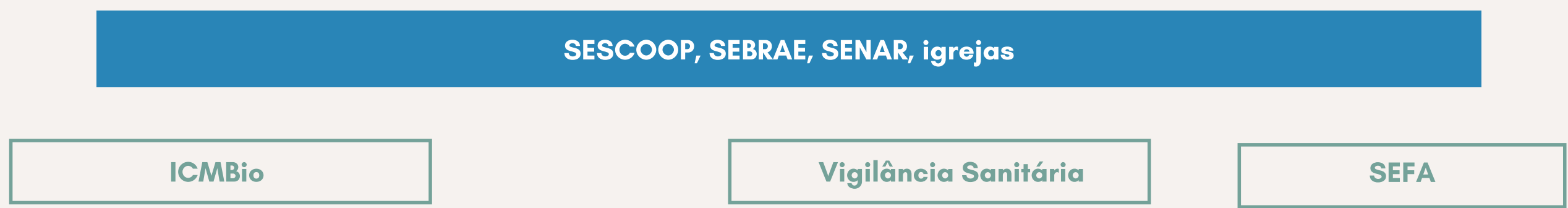






**Legenda**

- Relações horizontais e verticais
- Serviços financeiros e não financeiros
- Padrões sociais, ambientais e de qualidade
- Institucional / Regulações



# PRODUTO ÓLEO E COSMÉTICOS DE BURITI



*Mauritia flexuosa*



**RELATÓRIO  
BELÉM**



## VISÃO DE FUTURO

- + Aumentar a produção para 300 litros
- + Firmar parcerias com empresas
- + Melhorar o manejo e engajar a comunidade
- + Acesso ao Pronaf Floresta e inclusão na PGPMBio
- + Criar política pública de subsídio estadual cooperados (50 pessoas em 1 ano)
- + Capacitação técnica
- + Padronizar embalagens e aumentar o padrão de qualidade
- + Infraestrutura para estoque
- + Mais espaços em feiras e exposições





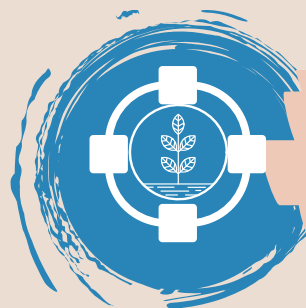
## PROBLEMAS



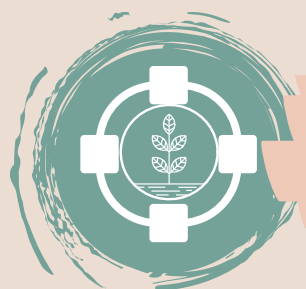
**TRANSPORTE**



**INFRAESTRUTURA  
E EQUIPAMENTOS**



**EMBALAGENS**



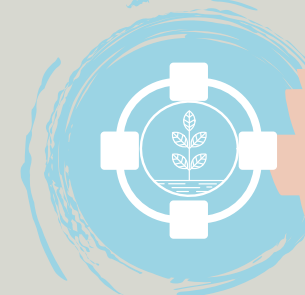
**BARREIRAS SANITÁRIAS**



## OPORTUNIDADES



**PARCERIA COM  
BERACA**



**TREINAMENTOS  
DO SEBRAE**



**OFICINAS  
SEAD, FIOCRUZ, GIZ**





PRODUTO  
MANTEIGA DE TUCUMÃ  
E ÓLEO DO BICHO DO TUCUMÃ



*Astrocaryum aculeatum*



RELATÓRIO  
BELEM



Belém - PA



Região Norte

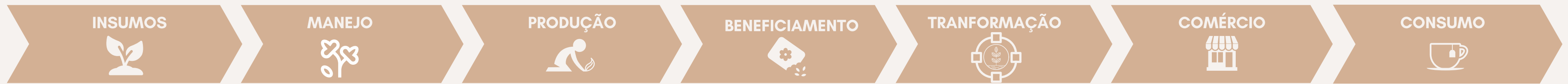


Amazônia



2018





**INSUMOS**  
Ancinho, saco, paneiro ou basqueta, carro de mão, carroça, terçado, chapéu, EPIs

**MANEJO**  
Roçar caminhos, desbastar palmeira

**PRODUÇÃO**  
**Para manteiga:** colheita do cacho maduro, transporte e despolpa do fruto (abril/jun), pré-secagem dos caroços ao sol  
**Para óleo do bicho:** colheita do cacho maduro, transporte e despolpa dos frutos (abril/jun) transporte do caroço de volta ao pé de tucumã (jul/nov) coleta e pré-seleção apenas dos frutos ou caroços bichados do chão

**BENEFICIAMENTO**  
**Para manteiga:** secagem e quebra do caroço, separação, trituração e prensagem da amêndoa, filtragem da manteiga, envase em sacos de alumínio dentro de recipientes de plástico branco  
**Para óleo do bicho:** quebra do caroço, retirada, lavagem, fritura ou cozimento das larvas para obtenção do óleo, coagem e envase do óleo em vidros transparentes (vários tamanhos), tampa com rolha

**TRANSFORMAÇÃO**  
**Para manteiga:** refinamento industrial

**COMÉRCIO**  
**Para manteiga:** indústrias que usam a manteiga como insumo  
**Para óleo do bicho:** venda direta em feiras

**CONSUMO**  
**Para manteiga:** insumo na produção de cosméticos  
**Para óleo do bicho:** uso medicinal (sabonete, pílula, pomada) ou alimentício

**Armazéns locais**

Associação de Mulheres e Moradores Extrativistas do Pesqueiro (ASMMEP) e outras associações comunitárias

Cooperativa de Agricultores Familiares e Extrativistas dos Caetés (COOMAC)



**Consumidores Individuais**

**Indústrias de Cosméticos (Natura, etc)**

ICMBio (plano de manejo), EMATER-PA, Cáritas

SEBRAE (APL Cosméticos)

ICMBio

Vigilância Sanitária

SEFAZ

**Legenda**

- Relações horizontais e verticais
- Serviços financeiros e não financeiros
- Padrões sociais, ambientais e de qualidade
- Institucional / Regulações



## PRODUTO

# MANTEIGA DE TUCUMÃ E ÓLEO DO BICHO DO TUCUMÃ



*Astrocaryum aculeatum*



**RELATÓRIO  
BELEM**



## VISÃO DE FUTURO

### **Óleo do bicho do tucumã:**

- + Legalizar o produto
- + Aumentar o valor agregado
- + Ampliar o mercado
- + Obter certificação de origem geográfica

### **Manteiga de tucumã:**

- + Legalizar a usina
- + Consolidar o mercado já existente e ampliá-lo
- + Ser referência em produção e sustentabilidade
- + Obter certificação de origem geográfica







## PROBLEMAS



**EMPREENDEDORISMO  
COMUNITÁRIO**



**CAPACITAÇÃO EM  
ASSOCIATIVISMO**



**INFRAESTRUTURA**



## OPORTUNIDADES



**APL DE COMÉSTICOS  
(SEBRAE)**



**MATÉRIA-PRIMA  
ABUNDANTE**





## ALIMENTOS

- + Óleo de macaúba
- + Óleo extravirgem e farinha de babaçu
- + Amêndoas de castanha do Pará
- + Jambu *in natura* e cachaça de jambu
- + Bacuri *in natura*, polpa, semente e casca e manteiga de bacuri





# PRODUTO ÓLEO DE MACAÚBA



*Acrocomia aculeata*



RELATÓRIO  
PALMAS



Palmas - TO



Região Norte



Amazônia



2016







**INSUMOS**



Balde, sacos, martelo, trempe, vidros, panela de alumínio batido, talo de buriti, peneira, máscara, avental, hipoclorito

**COLETA**



Coleta, quebra do coco, retirada da amêndoa, higienização, enxágue, escorrer água

**BENEFICIAMENTO**



Torragem leve da amêndoa, trituração fina, fervura da amêndoa triturada, coleta do óleo que sobra com a fervura, apuração do óleo em outra panela, coagem para tirar borra, aguardar esfriar e embalagem

**COMÉRCIO**

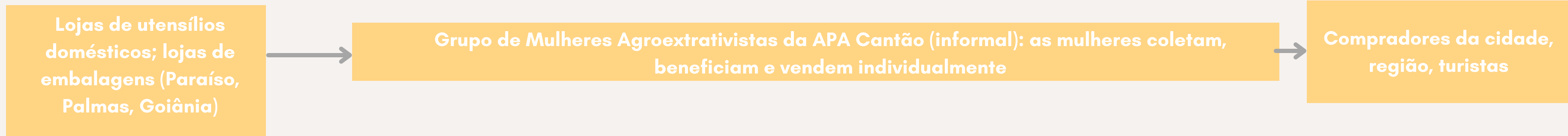


Venda direta

**CONSUMO**



Consumo como alimento, remédio, cosmético



**DHES, Ruraltins, MDA**

**SEMA, Naturatins, IBAMA**

**Visa Municipal**

**Legenda**

- Relações horizontais e verticais
- Serviços financeiros e não financeiros
- Padrões sociais, ambientais e de qualidade
- Institucional / Regulações

# PRODUTO ÓLEO DE MACAÚBA



*Acrocomia aculeata*



RELATÓRIO  
PALMAS



## VISÃO DE FUTURO

+ Formalizar o grupo de mulheres agroextrativistas da APA Cantão, visando ampliar o mercado e acessar políticas públicas e crédito





## PROBLEMAS



ACESSO À  
INTERNET



DISTÂNCIA ENTRE  
AS PRODUTORAS



TRANSPORTE



MÃO DE OBRA



INFRAESTRUTURA  
E EQUIPAMENTOS



BUROCRACIA  
INSTITUCIONAL







## OPORTUNIDADES



**APROVEITAMENTO  
DOS RESÍDUOS**



**DEMANDA DO MERCADO  
FORMAL E INSTITUCIONAL**



**VALORIZAÇÃO DOS  
SABERES TRADICIONAIS**



**PARCERIAS COM  
UNIVERSIDADES**



**PRONAF EXTRATIVISTA**



**INCLUSÃO NA  
PGPM-BIO**



PRODUTO  
**ÓLEO EXTRA VIRGEM  
E FARINHA DE BABAÇU**

 *Attalea sp*

 **RELATÓRIO  
MARABÁ**

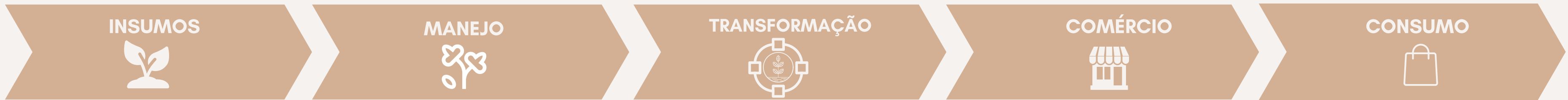
 **Marabá - PA**

 **Região Norte**

 **Amazônia**

 **2018**





- INSUMOS**
- Cofo (cesto feito com palha de babaçu)
  - Machado
  - Cacete

- MANEJO**
- Coleta dos cocos caídos
  - Transporte para os locais de quebra

- TRANSFORMAÇÃO**
- Transformação do óleo tradicional é feito de forma artesanal num espaço coletivo da cooperativa (7 unidades produtivas) nos municípios
  - Para quebra é utilizado a madeira e o cacete; depois é feita a separação da amêndoa da casca. Na extração tradicional do óleo é feita a tostagem e o cozimento
  - Para Farinha do Mesocarpo - despolpa o coco, torra, tritura, peneira, embala
  - Óleo Extravirgem - uma parte é automatizada, uma prensa de funcionamento elétrico que extrai o óleo extravirgem, envasa, rotula
  - Produção do carvão - alguns sócios da cooperativa fazem o aproveitamento da casca

- R\$ 35/litro
- R\$ 20/litro
- R\$ 35/litro

- COMÉRCIO**
- Transporte, distribuição venda autônomos

- CONSUMO**
- Consumo: alimentação, cosméticos, produtos de limpeza, energia (árvore da vida)

Feito pelas próprias quebradeiras; Machados comprados nos comércios locais

Cooperativa Interestadual de Mulheres quebradeiras de coco babaçu - CIMQCB (Pará/Maranhão/ Piauí/ Tocantins).  
- Movimento Interestadual das Quebradeiras de coco de Babaçu - MIQCB (PA, MA, PI, TO) -

- Porta em porta;
- Feira locais; Eventos
- Vendas diretas

- População regional  
- Pessoas individuais

PREFEITURAS

MIQCB (PA, MA, PI, TO)

Sindicatos dos Trabalhadores Rurais

IDEFLOR -BIO

SEMA

VIGILÂNCIA SANITÁRIA

SEFAZ

**Legenda**

- Relações horizontais e verticais
- Serviços financeiros e não financeiros
- Padrões sociais, ambientais e de qualidade
- Institucional / Regulações



# PRODUTO

## ÓLEO EXTRAVIRGEM E FARINHA DE BABAÇU

 *Attalea sp*

 **RELATÓRIO  
MARABÁ**

### **VISÃO DE FUTURO**

- + Apoiar o movimento das quebradeiras de coco de babaçu por meio do fundo estadual de desenvolvimento florestal, com edital para reforma de instalações e compra de equipamentos
- + Ampliar o potencial produtivo
- + Mapear novas áreas
- + Capacitar extrativistas
- + Criar hortas orgânicas e arranjos florestais
- + Restaurar solos pelas multifunções das plantas medicinais
- + Implantar Farmácia Viva





## PROBLEMAS



ISOLAMENTO



FALTA DE POLÍTICAS  
PARA AMAZÔNIA  
PELO NOVO GOVERNO



FALTA DE INFORMAÇÃO,  
GRANDE BUROCRACIA,  
ESCRavidÃO



## OPORTUNIDADES



MERENDA ESCOLAR  
PELO PNAE



PICS NAS UNIDADES  
DE SAÚDE



IDELFLOR-BIO  
EDITAL FUNDEFLO



FORD FOUNDATION  
ACTION AID/  
FUNDO AMAZÔNIA / BNDES  
REDES LOCAIS, REGIONAIS  
E INTERNACIONAIS





PRODUTO  
**AMÊNDOA DE  
CASTANHA DO PARÁ**

 *Bertholletia excelsa*



**RELATÓRIO  
MARABÁ**



**Marabá - PA**



**Região Norte**



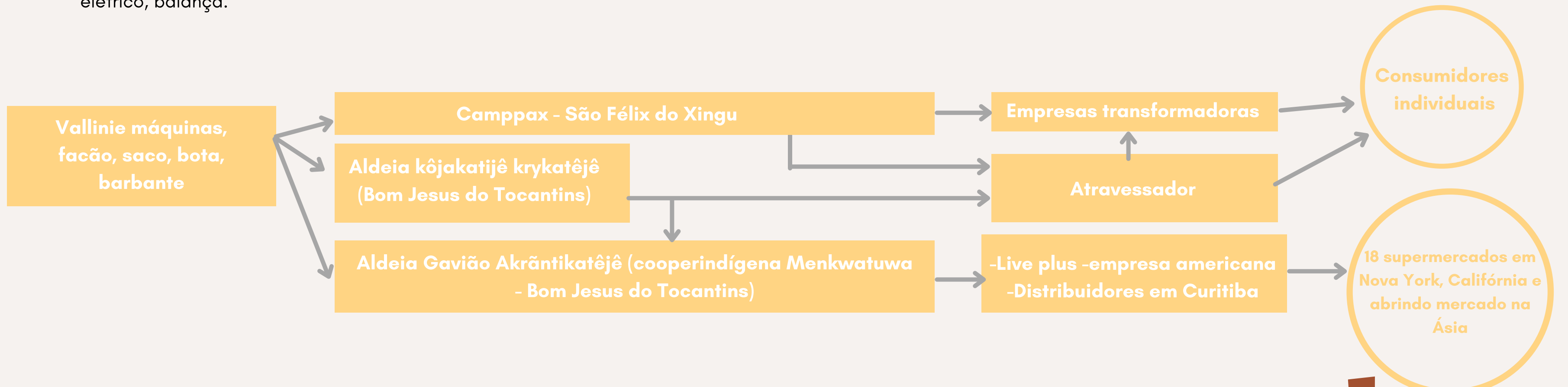
**Amazônia**



**2018**







**FUNAI**

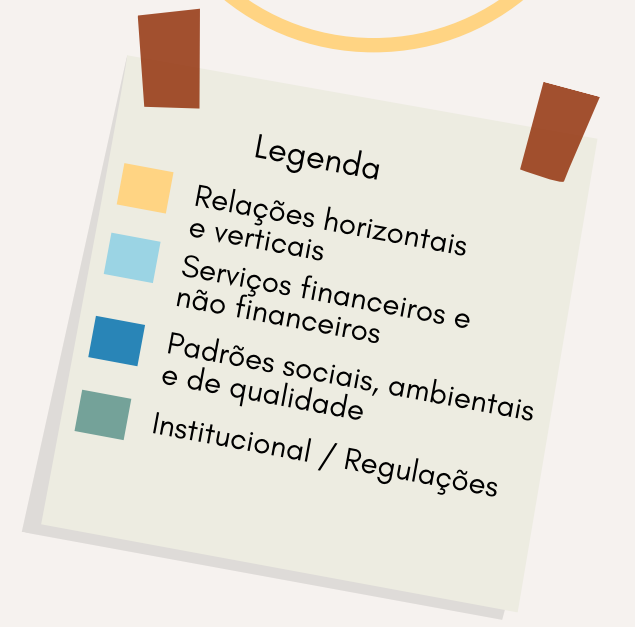
**IMAFLORA**

**VALE**

**IBAMA**

**ANVISA**

**RECEITA FEDERAL**



# PRODUTO

## AMÊNDOA DE CASTANHA DO PARÁ



*Bertholletia excelsa*



**RELATÓRIO  
MARABÁ**



### VISÃO DE FUTURO

- + Aumentar a produção
- + Aplicar boas práticas de manejo
- + Lançar cartilhas de orientação de boas práticas de manejo, de acordo com a especificidade cultural do povo (bilíngue)
- + Organizar a produção pela cooperativa
- + Organizar a coleta e aprimorar o manejo
- + Capacitar mão de obra
- + Adquirir equipamentos
- + Ampliar os castanhais (plantio)
- + Estabelecer parcerias
- + Armazenamento
- + Comercialização







## PROBLEMAS



POUCA ASSISTÊNCIA  
TÉCNICA ESPECIALIZADA



RECURSOS  
FINANCEIROS



POUCAS MÁQUINAS



BAIXO PROCESSO  
DE ORGANIZAÇÃO  
DA PRODUÇÃO



CAPACITAÇÃO TÉCNICA



POUCOS SÓCIOS



DIMINUIÇÃO DOS  
CASTANHAIS



REGULAÇÃO



## OPORTUNIDADES



UNIVERSIDADES E  
INSTITUTOS FEDERAIS



GRANDE PROCURA  
PELO PRODUTO



ORGANIZAÇÃO DOS  
AKRĀNTIKATĒJĒ





PRODUTO  
HORTALIÇA E  
CACHAÇA DE JAMBU

 *Acmela oleracea*



RELATÓRIO  
BELEM



Belém - PA



Região Norte



Amazônia



2018



## INSUMOS



## MANEJO



## TRANSFORMAÇÃO



## COMÉRCIO



## CONSUMO



Sementes e ramas, sementeiras e canteiros, enxada, ancinho, lona (cobertura), adubo orgânico, irrigação, mão-de-obra familiar e/ou diaristas. Para cachaça: vidros (50, 350, 500, 1000 ml), rótulo, rolha de cortiça e lacre

Transplante das mudas, replantio das ramas, limpeza dos canteiros, adubação, controle de pragas, colheita, poda das ramas com flores para aumento da produção de flores, poda das flores para a planta ficar viçosa, cultivo (45 a 60 dias), gera: 50 maços por leira de 12 metros, 10 kg de flores frescas/leira/quinzena (duração: 7 dias), coleta e armazenamento das sementes para a próxima safra

Para empresas, feiras e PNAE: arrancar, lavar, enxugar, fazer maços e pesar. Na feira: 1 maço=R\$ 2,00 ou 3,00 Desidratação da planta toda para fazer pó que pode ser usado como tempero, para cachaça e licor. Cachaça: 90 gramas de flores desidratadas/litro. Xarope 1: fermentar açúcar, mel e a planta toda. Xarope 2: planta toda, arruda, cebola, limão, alho e mel

Transporte individual ou coletivo, venda para empresas, PNAE, PAA e direta para consumidor

In natura, cachaça, em pó, xarope, cozido e congelado para restaurantes

Casas de produtos agropecuários (insumos), internet (compra de vidros), reutilização de vidros, compostagem (adubo orgânico)

COOPRIMA, Cooperativa D'Irituia (in natura, cachaça), Centro Popular de Orientação para Saúde (CPOS), A Cura pela natureza (xarope 1) e Rede Bragantina de Economia Solidária (xarope 2)

PNAE, PAA, Beraca, Amazon Oil

Consumidores finais e restaurantes locais

Empresas (cosméticos e farmacêuticas)

EMATER, SEMAGRI, SEBRAE, SENAR, Prefeituras, ECRAMA, UFPA, IFPA (Castanhal), UFRA Capanema, EMBRAPA, mutirões entre agricultores e comunidades

ADEPARÁ, MAPA, VISA, CONAB (PAA), FNDE (PNAE)

SEFAZ

### Legenda

- Relações horizontais e verticais
- Serviços financeiros e não financeiros
- Padrões sociais, ambientais e de qualidade
- Institucional / Regulações





# PRODUTO

## HORTALIÇA E CACHAÇA DE JAMBU



*Acmela oleracea*



RELATÓRIO  
BELEM



### VISÃO DE FUTURO

- + Organizar, qualificar, diversificar os subprodutos
- + Ampliar a produção e comercialização.







## PROBLEMAS



ÁREA DE PRODUÇÃO  
PEQUENA E DESORGANIZADA



NOVOS MERCADOS  
PARA SUBPRODUTOS



FALTA DE LINHA  
DE CRÉDITO ESPECÍFICA



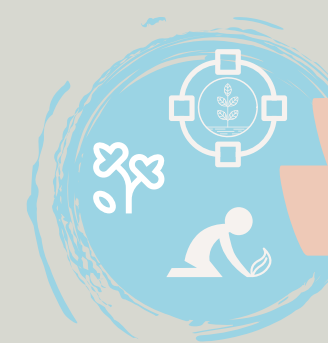
BUROCRACIA PARA  
ACESSO A FINANCIAMENTO



## OPORTUNIDADES



AMPLIAR SUBPRODUTOS



PARCERIAS PARA PESQUISAS APLICADAS  
AO MANEJO, PRODUÇÃO E  
TRANSFORMAÇÃO, CAPACITAÇÕES E  
ORIENTAÇÕES TÉCNICAS



## PRODUTO

**BACURI *IN NATURA*, POLPA,  
SEMENTE E CASCA  
E MANTEIGA DE BACURI**



***Platonia insignis***



**RELATÓRIO  
BELEM**



**Belém - PA**



**Região Norte**



**Amazônia**



**2018**







INSUMOS  
EPI, facção, pano, sacos sarrapilheira, transporte (animal, canoa, etc)

MANEJO  
Coleta dos frutos caídos, seleção, despulpa dos frutos (separação polpa e casca), ensacamento, congelamento, armazenamento, corte dos filhos

COMÉRCIO I  
Venda individual da polpa e do fruto in natura

TRANSFORMAÇÃO  
Casca: seleção, cozimento, armazenamento  
Sementes: seleção, secagem, trituração, prensagem, extração do óleo/manteiga

COMÉRCIO II  
Venda para produção de alimentos (sorvetes, bombons, etc) e/ou para indústrias de cosméticos

CONSUMO  
Como alimento ou cosmético

Comércios locais

Fazenda Bacuri, CAMTA (polpa)

Extrativistas, quilombolas, ASMMEP (polpa, fruto), COOMAC (polpa, fruto, semente, casca)

Atravessador local

Beraca (sementes)

Laboratório de análise de óleos (UFPA, FIBRA, PCT Guamá, CESUPA, IFPA, UFRA, UEPA)

Consumidores Individuais (desde locais até internacionais), restaurantes, hotéis, supermercados, sorveterias, bombons regionais

Indústrias de cosméticos (Amazon Oil, Plantus, etc)

EMATER-PA, EMBRAPA, Sec. Municipais Meio Ambiente e Agricultura, SEBRAE

Vigilância Sanitária

SEFA

**Legenda**

- Relações horizontais e verticais
- Serviços financeiros e não financeiros
- Padrões sociais, ambientais e de qualidade
- Institucional / Regulações



## PRODUTO

### BACURI *IN NATURA*, POLPA, SEMENTE E CASCA E MANTEIGA DE BACURI



*Platonia insignis*



RELATÓRIO  
BELEM



## VISÃO DE FUTURO

- + Fortalecer associações e cooperativas de produtores de bacuri
- + Polpa/manteiga de boa qualidade (com boas práticas de manejo e manipulação)
- + Incentivo ao beneficiamento das sementes em manteiga
- + Acesso às políticas públicas
- + Aquisição de máquinas para despulpamento e extração do óleo
- + Melhorar a qualidade.





## PROBLEMAS



BAIXA ORGANIZAÇÃO  
ASSOCIATIVISTA



TREINAMENTO



TRANSPORTE



BARREIRAS SANITÁRIAS



FALTA DE POLÍTICAS  
PÚBLICAS



## OPORTUNIDADES



DIVERSIFICAR PARA  
AUMENTAR A RENDA



TREINAMENTO  
EMBRAPA



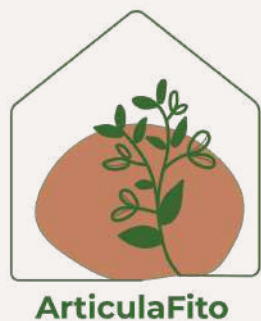
CONSERVAÇÃO  
AMBIENTAL



COMPETITIVIDADE  
DO PRODUTO







## Redes Sociais:

 @articulafito

 @ArticulaFito

 @articulafito

## Contato profissional:

 articulafito.comunica@gmail.com

## Realização:



MINISTÉRIO DA  
AGRICULTURA, PECUÁRIA  
E ABASTECIMENTO



## Apoio:



Por meio da:  
**giz** Deutsche Gesellschaft  
für Internationale  
Zusammenarbeit (GIZ) GmbH